

ДЕРЖАВНЕ АГЕНСТВО ЛІСОВИХ РЕСУРСІВ УКРАЇНИ
Філія «Черкаське лісове господарство» ДП «Ліси України»

ЗАТВЕРДЖУЮ

Директор

Філії «Черкаське лісове господарство»

ДП «Ліси України»



Мирій ПУСТОВІТ

_____ 2024 р.

Звіт

за результатами післяпроектного моніторингу впливу на довкілля
(2024 звітний рік)

планованої діяльності:

«Використання лісових ресурсів у порядку проведення суцільних
санітарних рубок на території лісового фонду філії «Черкаське лісове
господарство» ДП «Ліси України»

Філія «Черкаське лісове господарство»

ДП «Ліси України»,

у відповідності до Висновку з оцінки впливу на довкілля

від 28 липня 2023р. № 21/01-202332210494/1

Інтенсивний антропогенний вплив на біорізноманіття ставить під загрозу існування місцезростань рідкісних та зникаючих видів. У зв'язку з цим необхідно обстежити ділянки, де планується провадження планованої діяльності Філії «Черкаське лісове господарство» ДП «Ліси України» і виключити із переліку рубок ділянки, на яких збереглися рідкісні види та угруповання.

Мета і завдання дослідження. Мета роботи полягає у встановленні еколого-ценотичних особливостей рослинного покриву, виявлення місцезнаходження видів флори, фауни та угруповань, які підлягають охороні та збереженню: об'єкти Червоної книги України; види з додатків 1, 2 і 3 до Конвенції про охорону дикої флори і фауни та природних середовищ існування у Європі (Бернської Конвенції) та з додатку 1 Резолюції №6 (1998) даної Конвенції; рослинні угруповання, занесені до Зеленої книги України; природні оселища (біотопи), що підлягають збереженню з додатку Резолюції 4 (1998) до Бернської Конвенції на ділянках, де планується провадження планованої діяльності Філії «Черкаське лісове господарство» ДП «Ліси України».

Для досягнення мети передбачено виконати наступні завдання:

- дослідити рослинний покрив в лісах Філії «Черкаське лісове господарство» ДП «Ліси України»
- встановити наявність рідкісних і зникаючих видів флори та фауни (видів Червоної книги України та Резолюції 6 Бернської конвенції);
- встановити наявність угруповань Зеленої книги України та оселищ Резолюції 4 Бернської конвенції;
- встановити наявність об'єктів природно-заповідного фонду України та «Смарагдової мережі України»;
- установити можливий вплив планової діяльності на природні комплекси;

Об'єкт дослідження – біорізноманіття в лісах Філії «Черкаське лісове господарство» ДП «Ліси України».

Предмет дослідження – поширення, еколого-ценотичні особливості та охорона видів флори та фауни на території планової діяльності.

Методи дослідження: польові (флористичні та еколого-популяційні) здійснювалися маршрутно-експедиційним способом; камеральні (ідентифікаційний, обробка гербарних колекцій, ботаніко-географічний, порівняльно-флористичний, картографічний) методи.

За матеріалами дослідження складено квартально-видільний перелік місцезнаходження видів флори, фауни та угруповань, які підлягають охороні та збереженню: об'єкти Червоної книги України; види з додатків 1, 2 і 3 до Конвенції про охорону дикої флори і фауни та природних середовищ існування у Європі (Бернської Конвенції) та з додатку 1 Резолюції №6 (1998) даної Конвенції; рослинні угруповання, занесені до Зеленої книги України; природні оселища (біотопи), що підлягають збереженню з додатку Резолюції 4 (1998) до Бернської Конвенції в межах Філії «Черкаське лісове господарство» ДП «Ліси України» для подальшого моніторингу за їхнім станом.

Складені списки раритетних видів та угруповань є репрезентативними для території Філії «Черкаське лісове господарство» ДП «Ліси України».

17 травня 2023 року, 17-19 квітня, 25-26 липня 2024 року обстежені ділянки, що заплановані для проведення суцільної санітарної рубки згідно «Актив лісопатологічного обстеження лісових насаджень філії «Черкаське лісове господарство» ДП «Ліси України», в яких планується проведення заходів поліпшення санітарного стану лісів» від 10.11.2022 року, 22.09.2023 року, 29.09.2023 року, 6.10.2023 року, 31.05.2024 року, 4.06.2024 року, 11.06.2024 року та прилеглі території в межах 100 м робочою групою у складі:

Глінська Світлана Олегівна – кандидат біологічних наук;

Начальник лг відділу – Стріха Віктор Федорович;

Інженер лісового господарства – Козубовський Володимир Олександрович;

Інженер лісового господарства – Максимчук Віктор Петрович;
Інженер лісового господарства – Лісовий Сергій Борисович;
Інженер лісового господарства – Биченко Володимир Володимирович;
Інженер лісового господарства – Ніколенко Владислав Станіславович;
Інженер охорони захисту лісу – Козка Вадим Вікторович;
Інженер лісових культур – Лисенко Марина Григорівна;
Лісничий Закревського лісництва – Ковтун Тарас Юрійович;
Лісничий Мошнівського лісництва – Швед Роман Станіславович;
Лісничий Свидівського лісництва – Кравченко Юрійович Віталійович;
Лісничий Дахнівського лісництва – Басараб Олександр Юрійович;
Лісничий Руськополянського лісництва – Ткач Ігор Вікторович;
Лісничий Дубіївського лісництва – Козаченко Ігор Володимирович;
Лісничий Білозірського лісництва – Кравченко Павло Віталійович;
Лісничий Тясминського лісництва – Перепелиця Роман Васильович.

У ході складання маршрутних шляхів було проаналізовано таксаційні матеріали з метою деталізації складу, структури, віку деревостанів, для побудови найбільш доцільних та оптимізованих шляхів обстеження.

Для кожного лісництва складено карти поширення раритетних видів та угруповань. На планово-картографічному матеріалі зазначено об'єкти планованої діяльності, раритетні види і угруповання та об'єкти природно-заповідного фону.

Враховуючи переважання соснових насаджень, дослідження проводилося на ділянках, де запланована планова діяльність та вздовж маршрутів нанесених на картах. Це дозволило обстежити ділянки планової діяльності і скласти переліки раритетних видів та угруповань для філії.

1. Характеристика Філії «Черкаське лісове господарство» ДП «Ліси України»

Філія «Черкаське лісове господарство» ДП «Ліси України» (далі лісгосп) розташована в східній частині Черкаської області на території Черкаського адміністративного району.

Поділ лісів за лісництвами наведено на рис. 1.1.

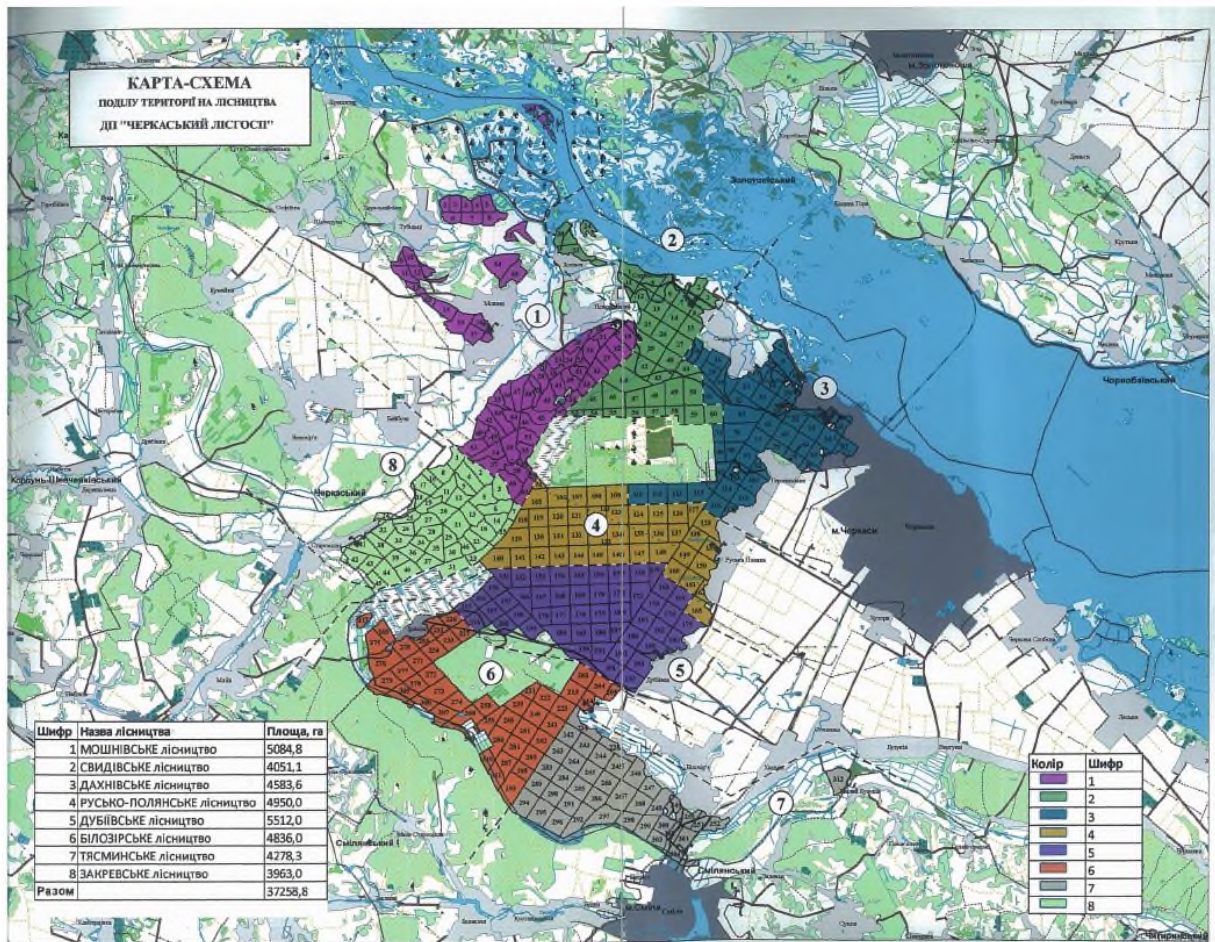


Рис. 1.1. Карта поділу лісів за лісництвами

Адміністративно-організаційна структура філії наводиться в таблиці 1.1.

Таблиця 1.1.

Адміністративно-організаційна структура підприємства

Найменування лісництв, місцезнаходження контор	Адміністративні райони	Площа, га
Мошнівське, с Мошин кв 16 в 7	Черкаський	5084,8
Свидівське,, с Свидівок кв 7 в 11	-/-	4051,1

Найменування лісництв, місцезнаходження контор	Адміністративні райони	Площа, га
Дахнівське, м-р Дахнівка кв 21 в 6	-//-	4583,6
Русько-Полянське, с.Р.Поляна, кв 139 в 10	-//-	4950,0
Дубіївське, с. Дубіївка, квв 189 в 33	-//-	5512,0
Білозірське, кв 214 в 13	-//-	4836,0
Тясминське, с. Білозір'я, кв 301 в 5	-//-	4278,3
Закревське с. Старосілля, кв 41 в 5	-//-	3963,0
Всього		37257,8

2. Організація проведення робіт післяпроектного моніторингу

У відповідності до отриманих Висновків з оцінки впливу на довкілля від 28.07.2023 року № 21/01-202332210494/1, від 17.07.2024 року № 21/01-7138/01, від 22.11.2024 року № 21/01-9027/1 планованої діяльності Філії «Черкаське лісове господарство» Державного спеціалізованого господарського підприємства «Ліси України» «Використання лісових ресурсів у порядку проведення суцільних санітарних рубок на території лісового фонду філії «Черкаське лісове господарство» ДП «Ліси України» (реєстраційний номер справ про оцінку впливу на довкілля планованої діяльності 202332210494, 7138, 9027) та графіку післяпроектного моніторингу передбачались наступні роботи:

№	Предмет дослідження	Періодичність здійснення	Умови звітності
1.	Дослідження стану ґрунтів та активізації ерозійних процесів	Один раз на рік, після завершення рубок на оцінених ділянках	Результати післяпроектного моніторингу (звіти післяпроектного моніторингу разом з копіями протоколів лабораторних досліджень параметрів навколишнього середовища, що виконуються в рамках післяпроектного моніторингу чи інших матеріалів, що містять результати досліджень) подаються протягом наступного місяця за звітним до уповноваженого центрального органу, а також забезпечується їх опублікування на власному вебсайті (у разі наявності) або направляється до органів місцевого самоврядування відповідних адміністративно-територіальних одиниць, що можуть зазнати впливу планованої діяльності для публікації на їх вебсайтах.
2.	Квартально-видільний перелік ідентифікованих місць зростання, перебування видів тварин та рослин, занесених до Червоної книги України, на місці провадження планованої діяльності	Один раз на рік	
3.	Дослідження щодо впливу планованої діяльності на види та оселища об'єктів Смарагдової мережі	Один раз на рік, протягом реалізації планованої діяльності	
4.	Проведення роботи та надання інформації з метою проведення ідентифікації належності лісових територій до пралісів, квазіпралісів і	Один раз на рік	

№	Предмет дослідження	Періодичність здійснення	Умови звітності
	природних лісів згідно з вимогами «Методики визначення належності лісових територій до пралісів, квазіпралісів і природних лісів»		Моніторинг здійснюється щорічно протягом п'яти років з моменту початку провадження планованої діяльності.

Результати післяпроектного моніторингу (звіти післяпроектного моніторингу разом з копіями протоколів лабораторних досліджень параметрів навколишнього середовища, що виконуються в рамках післяпроектного моніторингу чи інших матеріалів, що містять результати досліджень) подаються протягом наступного місяця за звітом до уповноваженого центрального органу, а також забезпечується їх опублікування на власному вебсайті (у разі наявності) або направляється до органів місцевого самоврядування відповідних адміністративно-територіальних одиниць, що можуть зазнати впливу планованої діяльності для публікації на їх вебсайтах. Моніторинг здійснюється щорічно протягом п'яти років з моменту початку провадження планованої діяльності.

Моніторинг дослідження щодо впливу на види та оселища об'єктів занесених в список, що охороняються Конвенцією про охорону дикої флори та фауни і природних середовищ існування в Європі здійснюється шляхом щоквартального обстеження територій провадження планової діяльності, під час яких ідентифікуються рідкісні види тварин і рослин та оселищ і місця зростання та перебування видів тварин та рослин занесених до Червоної книги України. Основний період ідентифікації місцезростань рідкісних рослин – період активної вегетації.

Моніторинг за деревоживучими комахами на місці провадження планованої діяльності здійснюється також шляхом обстеження територій та оглядом і контролем територій, на яких спостерігається висихання деревини в результаті хвороб лісу або життєдіяльності шкідників.

Огляд місць заготівлі деревини, інших продуктів лісу та використання корисних властивостей лісів здійснюється на кварталах, що відпрацювалися, здійснюється ланкою з відведення і таксації лісосік та повторно – при обстеженні території провадження планової діяльності.

Облік заготовленої деревини та лісопродукції здійснюється згідно Наказу Дежавного комітету лісового господарства України від 22.11.2010 № 403 "Методичні вказівки з відведення і таксації лісосік, видачі лісорубних квитків та огляду місць заготівлі деревини в лісах Держкомлісгоспу" із змінами, внесеними згідно з Наказом Держлісагентства України від 18.07.2011 №508.

Квартально-видільний перелік ідентифікованих місць зростання та перебування видів тварин та рослин занесених до Червоної книги України на місцях впровадження планової діяльності буде складено за результатами щоквартальних обстежень та звітів післяпроектного моніторингу.

За результатами моніторингу із залученням експертів, розробляється та впроваджується система заходів щодо зменшення негативного впливу планової діяльності на компоненти біологічного різноманіття.

Обстеження територій провадження планової діяльності Філії «Черкаське лісове господарство» ДП «Ліси України», огляд місць заготівлі деревини, інших продуктів лісу та використання корисних властивостей лісів з метою виявлення повноти і правильності розробки лісосік, заготівлі другорядних лісових матеріалів, здійснення побічних лісових користувань, а також виявлення залишених недорубів, невивезеної деревини і другорядних лісових матеріалів буде здійснено з участю інженерно-технічних працівників філії.

3. Результати післяпроектного моніторингу

3.1. Формування Смарагдової мережі

Смарагдова мережа України (Emerald network) - українська частина мережі NATURA 2000 Європи.

Об'єкти Смарагдової мережі описано за інтерактивною картою <http://emerald.net.ua/> та посібником «Смарагдова мережа в Україні».

Опис рідкісних угруповань описано за «Глумачним посібником оселищ Резолюції №4 Бернської конвенції, що знаходяться під загрозою і потребують спеціальних заходів охорони».

В районі розташування Філії «Черкаське лісове господарство» ДП «Ліси України» є 5 об'єктів Смарагдової мережі UA 0000110 Кременчуцьке водосховище площею 222530,0 га, UA 0000254 Черкаський бір площею 55454,0 га, UA 0000272 Долина річки Рось площею 90800,07 га, UA 0000567 Межиріччя Серебрянки та Медіанки площею 10821,43 га, UA 0000568 Яри середньої частини р. Тясмин площею 6744,95 га (рис. 3.1).

Об'єкт Смарагдової мережі UA 0000254 Черкаський бір площею 55454,0 га включає територію філії: Дахнівське, Русько-Полянське, Дубіївське, Білозірське, Тясминське, Закревське, Мушнівське (за виключенням кв 1-18, 62, 64, 65), Свидівське (кв 23 24, 38) лісництва.

Об'єкт Смарагдової мережі UA 0000110 Кременчуцьке водосховище площею 222530,0 га межує з територію Дахнівського (кв 4, 9-10, 19, 21-22, 37), Свидівського (кв 1-3, 5-6, 24, 38) та Мучнівського (кв 5, 8, 62) лісництв.

Об'єкти Смарагдової мережі UA 0000272 Долина річки Рось площею 90800,07 га, UA 0000567 Межиріччя Серебрянки та Медіанки площею 10821,43 га, UA 0000568 Яри середньої частини р. Тясмин площею 6744,95 га знаходяться на значній відстані від лісгоспу (рис 3.1).

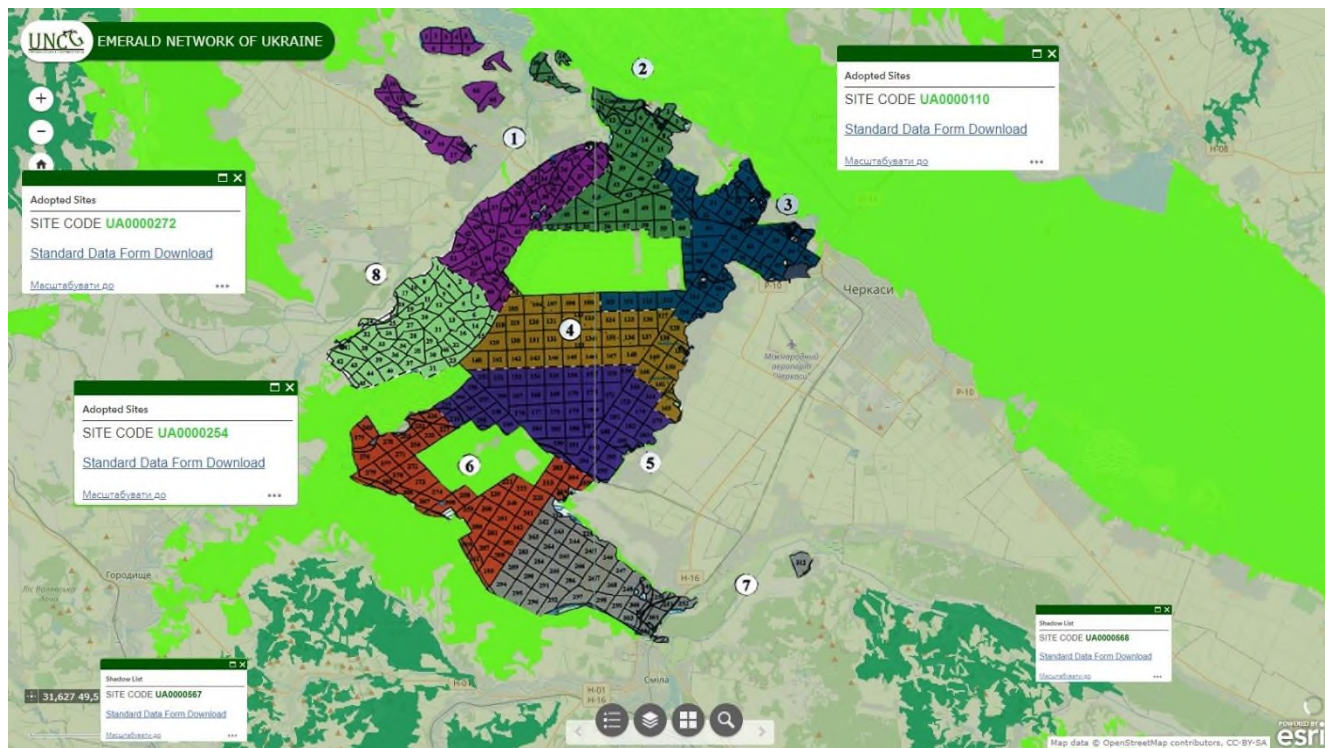


Рис. 3.1. Карта об'єктів Смарагдової мережі

Угрупування Смарагдової мережі для UA 0000110 Кременчуцьке водосховище площею 222530,0 га, UA 0000254 Черкаський бір площею 55454,0 га, UA 0000272 Долина річки Рось площею 90800,07 га, UA 0000567 Межиріччя Серебрянки та Медіанки площею 10821,43 га, UA 0000568 Яри середньої частини р. Тясмин площею 6744,95 га, що межують з територією Філії «Черкаське лісове господарство» ДП «Ліси України», включаючи її частину охарактеризовані в таблиці 3.1.

Таблиця 3.1

Угрупування Смарагдової мережі

	Оселища	Рослинні угруповання	Види	Додаток I Оселищної Директиви ЄС	UA0000110	UA0000254	UA0000272	UA0000567	UA0000568
С Континентальні поверхневі води									
C1.22 Вільноплаваючі угруповання мезотрофних Водойм									
C1.222	Вільноплаваючі і скупчення	Hydrochariteta m morsus-ranae	Hydrocharis morsus-ranae (Жабурник звичайний)	Включено до 3150 Природні евтрофні озера	+	+			

	Оселища	Рослинні угруповання	Види	Додаток I Оселищної Директиви ЄС	UA0000110	UA0000254	UA0000272	UA0000567	UA0000568
	Hydrocharis morsus-ranae			з рослинністю типу Magnopotamion (Potamogetonion) або Hydrocharition (Stratiation).					
C1.223	Вільноплаваюч і скупчення Stratiotes aloides	Stratiation: Stratiotetum aloidis	Stratiotes aloides	Включено до 3150 Природні евтрофні озера з рослинністю типу Magnopotamion (Potamogetonion) або Hydrocharition (Stratiation)	+		+		
C1.224	Вільноплаваюч і колонії Utricularia australis та Utricularia vulgaris	Lemno-Utricularietum vulgaris	Utricularia vulgaris (Пухирник звичайний)	Включено до 3150 Природні евтрофні озера з рослинністю типу Magnopotamion (Potamogetonion) або Hydrocharition (Stratiation).	+	+	+		
C1.225	Вільноплаваюч і килимки Salvinia natans	Stratiation: Spirodela-Salvinietum natantis	Salvinia natans	Включено до 3150 Природні евтрофні озера з рослинністю типу Magnopotamion (Potamogetonion) або Hydrocharition (Stratiation).	+		+		
C1.3 Постійні евтрофні озера, ставки і водойми									
C1.32	Вільноплаваюча рослинність евтрофних водойм	Lemnion minoris, Stratiation,	Lemna minor, Spirodela polyrhiza, Wolffia arrhiza, Salvinia natans,	Включено до 3150 Природні евтрофні озера з рослинністю	+	+	+		

	Оселища	Рослинні угруповання	Види	Додаток I Оселищної Директиви ЄС	UA0000110	UA0000254	UA0000272	UA0000567	UA0000568
		Utricularion vulgaris.	Ceratophyllum submersum, Stratiotes aloides	типу Magnopotamion (Potamogetonion) або Hydrocharition (Stratiotion)					
C1.33	Вкорінена занурена рослинність евтрофних водойм	Potamogetonion.	Myriophyllum spicatum, Myriophyllum verticillatum, Najas marina, Najas minor	3150 Природні евтрофні озера з рослинністю типу Magnopotamion (Potamogetonion) або Hydrocharition (Stratiotion).	+	+	+		
C1.341 1	Угруповання водяних жовтеців на мілководдях	Ranunculion aquatilis, Nymphaeion albae частково, Batrachion fluitantis частково	Batrachium aquatile (водяний жовтець водний), Batrachium rionii (Жовтець Ріона)	Включено до 3150 Природні евтрофні озера з рослинністю типу Magnopotamion (Potamogetonion) або Hydrocharition (Stratiotion)	+		+		
C1.341 3	Зарості Hottonia palustris на мілководдях	Batrachion fluitantis, Ranunculion aquatilis частково	Hottonia palustris				+		
C2. Поверхневі течучі води									
C2.27	Мезотрофна рослинність швидких водотоків	Batrachion fluitantis	Siella erecta, Mentha aquatica f. submersa, Potamogeton perfoliatus, Potamogeton natans, Groenlandia densa, Batrachium trichophyllum, Batrachium fluitans, Batrachium aquatile, Callitriche stagnalis, Nymphaea alba, Myriophyllum spicatum	Частина 3260 Водотоки від рівнинних до гірських поясів з рослинністю Ranunculion fluitantis (Batrachion fluitantis) та Callitricho-Batrachion			+		

	Оселища	Рослинні угруповання	Види	Додаток I Оселищної Директиви ЄС	UA0000110	UA0000254	UA0000272	UA0000567	UA0000568
				(Batrachion fluitantis)					
C2.28	Евтрофна рослинність швидких водотоків	Batrachion fluitantis	Batrachium fluitans, Batrachium circinatum, Zannichellia palustris f. fluviatilis, Potamogeton nodosus, Potamogeton lucens, Stuckenia pectinata, Potamogeton crispus, Sparganium emersum, Sagittaria sagittifolia, Nuphar lutea і мох Fontinalis antipyretica	Частина 3260 Водотоки від рівнинних до гірських поясів з рослинністю Ranunculion fluitantis (Batrachion fluitantis) та Callitricho-Batrachion (Batrachion fluitantis).			+		
C2.33	Мезотрофна рослинність повільно текучих водотоків	Batrachion fluitantis, Nymphaeion albae, Potamogetonion	Siella erecta (Потічник прямий), Mentha aquatica (м'ята водяна) f. submersa (рослина проточних водойм), Potamogeton perfoliatus (Рдесник пронизанолистий), Potamogeton natans (Рдесник плавучий), Groenlandia densa (Гренладія густолиста), Batrachium trichophyllum (Жовтець волосолистий), Batrachium fluitans (Водяний жовтець плаваючий), Batrachium aquatile (Жовтець водний), Callitriche stagnalis (Виринниця ставков)а, Nymphaea alba (Латаття біле), Myriophyllum spicatum (Водопериця колосиста).	Частина 3260 Водотоки від рівнинних до гірських поясів з рослинністю Ranunculion fluitantis (Batrachion fluitantis) та Callitricho-Batrachion (Batrachion fluitantis).	+		+		
C 2.34	Евтрофна рослинність	Batrachion fluitantis, Nymphaeion	Batrachium fluitans, Batrachium circinatum, Zannichellia palustris f.	3260 Водотоки від рівнинних до гірських			+		

	Оселища	Рослинні угруповання	Види	Додаток I Оселищної Директиви ЄС	UA0000110	UA0000254	UA0000272	UA0000567	UA0000568
	повільно текучих річок	albae, Potamogetonion.	fluviatilis, Potamogeton nodosus, Potamogeton lucens, Stuckenia pectinata, Potamogeton crispus, Sparganium emersum, Sagittaria sagittifolia, Nuphar lutea і мох Fontinalis antipyretica.	поясів рослинністю Ranunculion fluitantis (Batrachion fluitantis) та Callitricho-Batrachion (Batrachion fluitantis).	3				
C3.51	Євро-сибірські низкорослі однорічні земноводні угруповання	Elatino macropodaе-Damasonion alismatis, Eleocharition soloniensis, Nanocyperion, Radiolion linoidis, Verbenion supinae	C3.511: Eleocharis ovata, Eleocharis carniolica, Carex bohemica, Lindernia procumbens, Scirpus supinus, Limosella aquatica, Cyperus fuscus, Peplis portula, Juncus tenageia, Elatine hydropiper C3.512: Samolus valerandi, Centaurium littorale, Centaurium erythraea, Centaurium pulchellum, Gentianella amarella, Blackstonia perfoliata, Juncus bufonius.	3130 Оліготрофні до мезотрофних непроточні (лентичні) водойми рослинністю Littorelletea uniflorae та/або Isoëto-Nanojuncetea.	3	+			
C3.62	Незарослі гравійні береги річок		Незарослі відклади русел водотоків, сформованих із гальки, гравію, валунів чи суміші гравію та дрібнозернистих відкладів			+	+		
D2.3	Перехідні трясовини та сплавини	Caricion fuscae, Sphagno-Caricion canescentis.	Eriophorum gracile (Пухівка струнка), Carex chordorrhiza (Осока тонкокореневищна), Carex lasiocarpa (Осока пухнастоплода), Carex diandra (Осока двотичинкова), Carex Rostrata (Осока здута), Carex limosa (Осока багнова), Scheuchzeria palustris (Болотянка звичайна), Hammarbya	7140 Перехідні трясовини та сплавини. 7150 Западни на торфових субстратах з Rhynchosporion (Caricion fuscae)	3		+		

	Оселища	Рослинні угруповання	Види	Додаток I Оселищної Директиви ЄС	UA0000110	UA0000254	UA0000272	UA0000567	UA0000568
			<p>paludosa (М'якух болотний), Liparis loeselii (Жировик Льозеля), Rhynchospora alba (Ринхоспора біла), Rhynchospora fusca (Ринхоспора бура), Menyanthes trifoliata (Бобівник трилистий), Epilobium palustre (Зніт болотний), Pedicularis palustris (Шолудивник болотний), Sphagnum Сфагнуми sp. (S. papillosum (Сфагнум папіллезний), S. angustifolium (Сфагнум вузьколистий), S. subsecundum (Сфагнум однобокий), S. fimbriatum (Сфагнум бахромчастий), S. girarium (Сфагнум береговий), S. cuspidatum (сфагнум загострений), Calliergon giganteum (Красивомох гігантський), Drepanocladus evolvens (дрепаноклад відгорнений), Scorpidium scorpioides (Скорпідій скорпіоноподібний), Camptylidium stellatum (кампилідум зірчастий), Aneura pinguis (Безжилка жирна), Ophrys insectifera (Комашник мухоносний), Orchis palustris (Плодоріжка болотна), Cladium mariscus (Меч-трава болотна).</p>						
D5.2	Наземні угруповання високих видів Carex, Cladium та Cyperus,	Magnocaricion elatae, Carici-Rumicion hydrolapathi.	<p>Ostericum palustre (Дягель болотяний), Carex acuta (Осока гостра), Carex acutiformis (Осока гостровидна), Carex</p>	7210 Карбонатні низинні болота з Cladium mariscus та з	+	+	+		

	Оселища	Рослинні угруповання	Види	Додаток I Оселищної Директиви ЄС	UA0000110	UA0000254	UA0000272	UA0000567	UA0000568
	скупчення, зазвичай маловидові та часто монодомінантні, на заблочених ґрунтах. Ці види також ростуть в складі каймової рослинності біля водойм (С3.2).		<i>appropinquata</i> (Осока зближена), <i>Carex elata</i> (Осока висока), <i>Carex lasiocarpa</i> (Осока пухнастоплода), <i>Carex paniculata</i> (Осока волотиста), <i>Cladium mariscus</i> (Меч-трава болотна), <i>Schoenus nigricans</i> (Сажник чорнуватий).	видами <i>Caricion davallianae</i>					
Е Трав'яні угруповання та угіддя з домінуванням різнотрав'я, мохів або лишайників									
E1.11	Євро-сибірські угруповання на уламках скель	<i>Alyssoides</i> , <i>Sedion</i> , <i>Hypericum perforatum</i> , <i>Scleranthus perennis</i> , <i>Sedum album</i> , <i>Veronica dillenii</i> .	<i>Alyssum calycinum</i> , <i>Arabis auriculata</i> , <i>Cerastium</i> spp., <i>Hornungia petraea</i> , <i>Jovibarba</i> spp., <i>Saxifraga tridactylites</i> , <i>Sedum</i> spp., <i>Sempervivum</i> spp., <i>Teucrium botrys</i>	6110: Наскельні карбонатні або базифільні трав'яні угруповання <i>Alyssoides-Sedion album</i> .			+		
E1.2	Багаторічні трав'яні кальцифітні угруповання та степи	<i>Brachypodium pinnatifidum</i> , <i>Festucetalia valesiaca</i> , <i>Stipa pulcherrimae</i> , <i>Festucetalia pallentis</i> .	<i>Cypripedium calceolus</i> , <i>Dracocephalum austriacum</i> , <i>Jurinea cyanoides</i> , <i>Pulsatilla patens</i> , <i>Thesium ebracteatum</i> , <i>Allium savranicum</i> , <i>Bellevalia sarmatica</i> , <i>Elytrigia stipifolia</i> , <i>Stipa dasyphylla</i> , <i>Stipa pulcherrima</i> , <i>Stipa zalesskii</i> , <i>Fritillaria rithenica</i> , <i>Adonis wolgensis</i> , <i>Bulbocodium versicolor</i> , <i>Crambe grandiflora</i> , <i>Paeonia tenuifolia</i> , <i>Tulipa schrenkii</i> , <i>Rosa donetzica</i>	6190 Наскельні паннонські трав'яні угруповання (<i>Stipa-Festucetalia pallentis</i>). 6210 Напівприродні ксерофітні трав'яні угруповання й чагарникові фації на вапнякових субстратах (<i>Festuco-Brometalia</i>)	+		+	+	+

	Оселища	Рослинні угруповання	Види	Додаток I Оселищної Директиви ЄС	UA0000110	UA0000254	UA0000272	UA0000567	UA0000568
				(*оселища, важливі для орхідних). 6240 Субпаннонські лучні степи та остепнені луки. 6250 Паннонські лучні степи та остепнені луки на лесах. 6260 Паннонські піщані степи. 62C0 Понтично-сарматські степи.					
E1.9	Незімкнені несердземноморські сухі кислі та нейтральні трав'яні угруповання, у тому числі континентальні трав'яні угруповання на дюнах	Armerion elongatae, Corynephoron canescentis, Hyperico perforati-Scleranthion perennis, Koelerion glaucae, Sedo albi-Veronicion dillenii, Sileno conicae-Cerastion semidecandri .	E1.91: Aira caryophyllea, Vulpia bromoides, Vulpia myuros, Filago arvensis, Filago minima, Filago vulgaris, Spargula morisonii, Myosotis discolor, Myosotis micrantha, Ornithopus perpusillus, Trifolium striatum, Trifolium arvense, Trifolium dubium, Trifolium campestre E1.92: Agrostis capillaris, Agrostis vinealis, Poa angustifolia, Anthoxanthum odoratum, Corynephorus canescens, Calamagrostis epigejos E1.93: Corynephorus canescens, деколи Leymus arenarius E1.94: Corynephorus canescens, Spargula morisonii, Teesdalia nudicaulis та килимки кущистих лишайників (Cladonia, Cetraria) E1.99:	2330 Континентальні дюни з незімкненими угрупованнями з Corynephorus та Agrostis. 2340 Паннонські континентальні дюни.	+	+	+		

	Оселища	Рослинні угруповання	Види	Додаток I Оселищної Директиви ЄС	UA0000110	UA0000254	UA0000272	UA0000567	UA0000568
			<i>Corynephorus canescens</i> , <i>Koeleria glauca</i> , <i>Thymus serpyllum</i> та мох <i>Ceratodon purpureus</i> .						
E2.2	Рівнинні та низькогірні сінокосні луки	<i>Arrhenatherion elatioris</i> , <i>Calthion palustris</i> , <i>Cynosurion cristati</i> , <i>Deschampsion cespitosae</i> , <i>Molinion caeruleae</i>		Рівнинні та низькогірні сінокосні луки			+	+	+
E3.4	Мокрі або вологі евтрофні і мезотрофні луки	<i>Calthion palustris</i> , <i>Deschampsion cespitosae</i> , <i>Molinion caeruleae</i> , <i>Arrhenatherion elatioris</i> , <i>Filipendulion ulmariae</i> .	E3.42 : <i>Juncus acutiflorus</i> (Ситник загостренопелюстковий). E3.43: <i>Deschampsia cespitosa</i> (Щучник дернистий), <i>Cnidium dubium</i> (Стожильник сумнівний), <i>Viola persicifolia</i> (Фіалка персиколиста), <i>Allium angulosum</i> (Цибуля гранчаста), <i>Iris sibirica</i> (Ірис сибірський), <i>Oenanthe silaifolia</i> (Омег морквінниковий), <i>Gratiola officinalis</i> (Авран лікарський), <i>Juncus atratus</i> (Ситник чорний), <i>Leucosium aestivum</i> (Білоцвіт літній), <i>Lythrum virgatum</i> (Плакун прутяний). E3.44: <i>Juncus effusus</i> (Ситник розлогий), <i>Juncus conglomeratus</i> (Ситник купчастий), <i>Juncus inflexus</i> (Ситник сизий), <i>Juncus compressus</i> (Ситник стиснутий), <i>Juncus tenuis</i>	Підтип E3.43 = 6440 Заплавні луки річкових долин <i>Cnidium dubii</i> (<i>Deschampsion cespitosae</i>)	+	+			

	Оселища	Рослинні угруповання	Види	Додаток I Оселищної Директиви ЄС	UA0000110	UA0000254	UA0000272	UA0000567	UA0000568
			(Ситник тонкий), <i>Carex hirta</i> (Осока шорстковолосиста), <i>Festuca arundinacea</i> (Костриця очеретяна), <i>Alopecurus geniculatus</i> (Китник колінчастий), <i>Rumex crispus</i> (Щавель кучерявий), <i>Mentha longifolia</i> (М'ята довголиста), <i>Mentha pulegium</i> (М'ята блошина), <i>Potentilla anserina</i> (Перстач гусячий), <i>Potentilla reptans</i> (Перстач повзучий), <i>Ranunculus repens</i> (Жовтець повзучий). E3.46: <i>Cirsium sanum</i> (Осот сірий), <i>Alopecurus pratensis</i> (Китник лучний), <i>Festuca pratensis</i> (Костриця лучна), <i>Deschampsia cespitosa</i> (Щучник дернистий), <i>Polygonum bistorta</i> (Гірчак зміїний), <i>Angelica sylvestris</i> (Дудник лісовий), <i>Scirpus sylvaticus</i> (Комиш лісовий), <i>Caltha palustris</i> (Калюжниця болотяна), <i>Valeriana simplicifolia</i> (Валеріана цілолиста), <i>Ligularia bucovinensis</i> (Язичник буковинський), <i>Telekia speciosa</i> (Крем'яник гарний).						
E5.4	Мокрі або вологі високотравні та папоротеві узлісся і луки E5.4111 Річкові угруповання <i>Angelica</i>	<i>Aegopodium podagrariae</i> , <i>Archangelicon litoralis</i> , <i>Arunco-Petasition albae</i> , <i>Deschampsion</i>	E5.41: <i>Filipendula ulmaria</i> (Гадючник болотяний), <i>Aegopodium podagraria</i> (Яглиця звичайна), <i>Chaerophyllum hirsutum</i> (Бутень шорстковолосистий), <i>Urtica dioica</i> (Кропива	6430 Гідрофільні високотравні каймові угруповання рівнин та відмонтанного до альпійського	+				

	Оселища	Рослинні угруповання	Види	Додаток I Оселищної Директиви ЄС	UA0000110	UA0000254	UA0000272	UA0000567	UA0000568
	<p>archangelica. E5.4113 Завіси з <i>Althaea officinalis</i>. E5.414 Висотравні угруповання з домінуванням <i>Filipendula</i> берегів континентальних річок. E5.415 Східні неморальні річкові береги із висотравними угрупованнями. E5.423 Континентальні високотравні угруповання вологих луків. E5.424 Східні неморальні високотравні угруповання вологих луків.</p>	<p>cespitosae, <i>Filipendulo-Petasion</i>, <i>Impatienti nolitangere-Stachyion sylvaticae</i>, <i>Petasion officinalis</i>, <i>Senecionion fluviatilis</i>.</p>	<p>дводомна), <i>Mentha longifolia</i> (М'ята довголиста), <i>Angelica sylvestris</i> (Дудник лісовий), <i>Caltha palustris</i> (Калюжниця болотяна), <i>Crepis paludosa</i> (Скереда болотна), <i>Epilobium hirsutum</i> (Зніт шорсткий), <i>Geranium palustre</i> (Журавець болотяний). E5.42: <i>Filipendula ulmaria</i> (Гадючник болотяний), <i>Crepis paludosa</i> (Скереда болотна), <i>Iris sibirica</i> (Ірис сибірський), <i>Lythrum salicaria</i> (Плакун верболистий), <i>Geranium palustre</i> (Журавець болотяний). E5.43: <i>Galium aparine</i> (Підмаренник чіпкий), <i>Glechoma hederacea</i> (Розхідник звичайний), <i>Geum urbanum</i> (Гравілат міський), <i>Aegopodium podagraria</i> (Яглиця звичайна), <i>Melandrium dioicum</i> (Куколиця біла), <i>Carduus crispus</i> (Будяк кучерявий), <i>Chaerophyllum hirsutum</i> (Бутень шорстковолосистий), <i>Lamium album</i> (Глуха кропива біла), <i>Alliaria petiolata</i> (Кінський часник черешковий), <i>Lapsana communis</i> (Празелень звичайна), <i>Geranium robertianum</i> (Герань робертова), <i>Viola odorata</i> (Фіалка запашна).</p>	<p>висотних поясів.</p>					

	Оселища	Рослинні угруповання	Види	Додаток I Оселищної Директиви ЄС	UA0000110	UA0000254	UA0000272	UA0000567	UA0000568
E6.2	Континентальні внутрішні засолені степи	Juncion gerardi, Festuco valesiacae-Limonion gmelinii, Potentillion anserinae, Beckmannion eruciformis, Peucedano officinalis-Asterion sedifolii, Juncion maritimi, Cypero-Spergularion salinae, Festucion pseudovinae, Salicornion prostratae, Puccinellion limosae, Therosalicornion, Malvion neglectae, ScorzoneroJun cetalia gerardi, Artemisio santonicae-Limonieta lia gmelinii, Puccinellietalia , Crypsidetalia aculeatae.	Festuca pseudovina, Achillea collina, Achillea setacea, Trifolium retusum, Camphorosma annua. E6.21: Achillea euxina, Trifolium subterraneum, Lotus tenuis, Centaurea pannonica, Scilla autumnalis, Artemisia santonica, Limonium gmelinii, Sedum caespitosum, Taraxacum bessarabicum, Puccinellia distans, Tripolium pannonicum, а також ендемічний Plantago schwarzenbergiana. E6.22: Camphorosma monspeliaca, Goniolimon tataricum, Petrosimonia triandra, Trifolium resupinatum, Medicago arabica, Halimione pedunculata, Iris halophila. E6.231: Juncellus pannonicus. E6.232: Frankenia pulverulenta, Suaeda acuminata, Parapholis incurva.	E6.21 = 1530 Паннонські засолені степи та засолені болота (марші).	+				
F Пустища, чагарники і тундра									
F3.247	Понтично-сарматські листопадні	Prunion fruticosae.	Prunus spinosa, Crataegus monogyna, Caragana frutex, Spiraea crenata, Amygdalus nana, Jasminum fruticans,	40C0 Понтично-сарматські листопадні		+		+	+

	Оселища	Рослинні угруповання	Види	Додаток I Оселищної Директиви ЄС	UA0000110	UA0000254	UA0000272	UA0000567	UA0000568
	чагарникові зарості		<i>Paliurus spina-christi</i> , <i>Rhamnus cathartica</i> , <i>Asparagus verticillatus</i> , <i>Asphodeline lutea</i> , <i>Bromopsis inermis</i> , <i>Kochia prostrata</i> , <i>Medicago minima</i> , <i>Orlaya grandiflora</i> , <i>Ornithogalum amphibolum</i> , <i>Paeonia tenuifolia</i> , <i>Veronica jacquini</i> .	чагарникові зарості.					
F9.1	Прирічкові чагарники	<i>Epilobion fleischeri</i> , <i>Salicion albae</i> , <i>Salicion triandrae</i> , <i>Salicion eleagno-daphnoidis</i> , <i>Salicetalia purpureae</i> .	<i>Salix pentandra</i> (Верба п'ятитичинкова), <i>Salix elaeagnos</i> (Верба сива), <i>Frangula alnus</i> (Крушина ламка), <i>Hippophaë rhamnoides</i> (Обліпиха звичайна), <i>Muricaria germanica</i> (Мірикарія німецька).	3230 Альпійські ріки та їхня прибережна деревно-чагарникова рослинність з <i>Muricaria germanica</i> . 3240 Альпійські ріки та їхня прибережна деревно-чагарникова рослинність з <i>Salix elaeagnos</i> .	+		+		
G1 Широколистяні листопадні ліси									
G1.11	Прирічкові вербові ліси	<i>Salicetea purpureae</i> , <i>Salicion albae</i>	<i>Aster novi-belgii</i> , <i>Impatiens glandulifera</i> , <i>Lycopus europaeus</i> , <i>Lysimachia vulgaris</i> , <i>Phalaroides arundinacea</i> , <i>Populus alba</i> , <i>Populus nigra</i> , <i>Salix</i> sp., <i>Urtica dioica</i>	3240 Альпійські ріки та їхня прибережна деревно-чагарникова рослинність з <i>Salix elaeagnos</i> . 91E0 Заплавні ліси з <i>Alnus glutinosa</i> та <i>Fraxinus excelsior</i> (<i>Alno-Padion</i> , <i>Alnion incanae</i> ,	+		+		

	Оселища	Рослинні угруповання	Види	Додаток I Оселищної Директиви ЄС	UA0000110	UA0000254	UA0000272	UA0000567	UA0000568
				Salicion albae). 92A0 Галерейні ліси з Salix alba та Populus alba.					
G1.3	Середземноморські прирічкові ліси			92A0 Галерейні ліси з Salix alba та Populus alba.	+				
G1.A1	Дубово-ясенево-грабові ліси на евтрофних і мезотрофних ґрунтах	Carpinion betuli.	Carpinus betulus, Quercus robur, Quercus petraea, Chamaecytisus wulffi, Juniperus foetidissima, Juniperus excelsa, Cotinus coggygia. G1.A16: Quercus cerris, Sorbus torminalis, Acer campestre, Ligustrum vulgare, Cornus mas, Ulmus minor, Rhamnus cathartica, Viola mirabilis, Viola alba, Viola suavis, Primula veris, Polygonatum hirtum, Polygonatum multiflorum, Polygonatum odoratum, Pulmonaria mollis, Chamaecytisus supinus, Convallaria majalis, Carex montana, Carex umbrosa, Carex michelii, Festuca heterophylla, Melica uniflora, Poa nemoralis. G1.A1B: Carex brizoides, Anemone nemorosa, Corydalis solida, Galanthus nivalis, Gagea spathacea, Gagea lutea, Gladiolus imbricatus, Erythronium dens-canis, Helleborus dumetorum, Adoxa moschatellina, Anemone ranunculoides, Ficaria verna, Leucojum vernum. G1.A1C: Tilia tomentosa, Pyrus elaeagnifolia, Acer stevenii,	G1.A161 = 9170 Дубово-грабові ліси Galio-Carpinetum. G1.A1B, G1.A166, G1.A167 = 91G0 Паннонські ліси з Quercus petraea і Carpinus betulus.	+	+	+	+	

	Оселища	Рослинні угруповання	Види	Додаток I Оселищної Директиви ЄС	UA0000110	UA0000254	UA0000272	UA0000567	UA0000568
			<i>Lonicera caprifolium</i> , <i>Cotinus coggygria</i> , <i>Stellaria holostea</i> , <i>Carex pilosa</i> , <i>Galium intermedium</i> , <i>Festuca heterophylla</i> , <i>Ranunculus auricomus</i> , <i>Aposeris foetida</i> .						
G3.4232	Сарматські ліси степової зони з <i>Pinus sylvestris</i>	Festuco-Pinion <i>sylvestris</i>	<i>Pinus sylvestris</i> , <i>Vaccinium myrtillus</i> , <i>Pyrola minor</i> , <i>Orthilia secunda</i> , <i>Chimaphila umbellata</i> , <i>Ophrys insectifera</i> , <i>Brachypodium pinnatum</i> , <i>Astragalus zingeri</i> , <i>Sempervivum ruthenicum</i> , <i>Chamaecytisus wulffii</i>	91U0 Сарматські степові соснові ліси (Cytiso-Pinetalia)		+	+		
Комплекси оселищ									
X18	Степи, що заростають лісом		<i>Fritillaria ruthenica</i> , <i>Bulbocodium versicolor</i> , <i>Delphinium puniceum</i> , <i>Pulsatilla pratensis</i> , <i>Stipa zalesski</i> , <i>Stipa pulcherrima</i> , <i>Adonis wolgensis</i> .				+	+	+
X35	Континентальні піщані дюни			2330 Континентальні дюни з незімкненими угрупованнями з <i>Corynephorus</i> та <i>Agrostis</i> 2340 Паннонські континентальні дюни.	+	+	+		

Угрупування Смарагдової мережі для об'єктів Смарагдової мережі UA 0000110 Кременчуцьке водосховище площею 222530,0 га, UA 0000254 Черкаський бір площею 55454,0 га, UA 0000272 Долина річки Рось площею 90800,07 га, UA 0000567 Межиріччя Серебрянки та Медіанки площею 10821,43 га, UA 0000568 Яри середньої частини р. Тясмин площею 6744,95 га, що межують з територією Філії «Черкаське лісове господарство» ДП «Ліси України», включаючи її частину,

включають 31 природне угруповання: C1.222 Вільноплаваючі скупчення *Hydrocharis morsus-ranae*, C1.223 Вільноплаваючі скупчення *Stratiotes aloides*, C1.224 Вільноплаваючі колонії *Utricularia australis* та *Utricularia vulgaris*, C1.225 Вільноплаваючі килимки *Salvinia natans*, C1.226 Вільноплаваючі угруповання *Aldrovanda vesiculosa*, C1.32 Вільноплаваюча рослинність евтрофних водойм, C1.33 Вкорінена занурена рослинність евтрофних водойм, C1.3411 Угруповання водяних жовтеців на мілководдях, C1.66 Тимчасові континентальні солоні та солонуваті водойми, C2.33 Мезотрофна рослинність повільно текучих водотоків, C 2.34 Евтрофна рослинність повільно текучих річок, C3.51 Євро-сибірські низькорослі однорічні земноводні угруповання, D5.2 Наземні угруповання високих видів *Carex*, *Cladium* та *Cyperus*, скупчення, зазвичай маловидові та часто монодомінантні, на заблочених ґрунтах, D6.1 Континентальні солончаки, E1.2 Багаторічні трав'яні кальцифітні угруповання та степи, E1.9 Незімкнені несередземноморські сухі кислі та нейтральні трав'яні угруповання, у тому числі континентальні трав'яні угруповання на дюнах, E2.2 Рівнинні та низькогірні сінокосні луки, E3.4 Мокрі або вологі евтрофні і мезотрофні луки, E5.4 Мокрі або вологі високотравні та папоротеві узлісся і луки, E6.2 Континентальні внутрішні засолені степи, F3.247 Понтично-сарматські листопадні чагарникові зарості, F9.1 Прирічкові чагарники, G1.11 Прирічкові вербові ліси, G1.21 Прирічкові ясенево-вільхові ліси зі змінним зволоженням, G1.22 Мішані дубово-в'язово-ясеневі ліси великих річок, G1.3 Середземноморські прирічкові ліси, G1.A1 Дубово-ясенево-грабові ліси на евтрофних і мезотрофних ґрунтах, G1.A4 Яружні та схиліві ліси, G3.4232 Сарматські ліси степової зони з *Pinus sylvestris*, X35 Континентальні піщані дюни.

Отже, Природні оселища (біотопи) Бернської Конвенції (Додаток I Резолюції 4 (1996) Бернської Конвенції) розташовані переважно в межах водних об'єктів, заболочених територіях, лучно-степових ділянках, де рубки не проводяться.

F9.1 Прирічкові чагарники, G1.11 Прирічкові вербові ліси, G1.3 Середземноморські прирічкові ліси, G1.A1 Дубово-ясенево-грабові ліси на

евтрофних і мезотрофних ґрунтах, G3.4232 Сарматські ліси степової зони з *Pinus sylvestris* включають характерні для регіону лісові угруповання.

Під час дослідження рослинного покриву Філії «Черкаське лісове господарство» ДП «Ліси України» виявлено 6 природних оселищ (біотопів) Бернської Конвенції (Додаток I Резолюції 4 (1996) Бернської Конвенції) (табл. 3.2.).

Таблиця 3.2.

***Природні оселища (біотопи) Бернської Конвенції
(Додаток I Резолюції 4 (1996) Бернської Конвенції)***

	Оселища	Рослинні угруповання	Лісництво	Місцезнаходження	Площа, га	ІЗФ
D2.3	Перехідні трясовини та сплавини	<i>Caricion fuscae</i> , <i>Sphagno-Caricion canescentis</i> .	Тясминське			+
E2.2	Рівнинні та низькогірні і сінокосні луки	<i>Arrhenatherion elatioris</i> , <i>Calthion palustris</i> , <i>Cynosurion cristati</i> , <i>Deschampsion cespitosae</i> , <i>Molinion caeruleae</i>	Свидівське			–
E3.4	Мокрі або вологі евтрофні і мезотрофні луки	<i>Calthion palustris</i> , <i>Deschampsion cespitosae</i> , <i>Molinion caeruleae</i> , <i>Arrhenatherion elatioris</i> , <i>Filipendulion ulmariae</i> .	Свидівське			–
G1 Широколистяні листопадні ліси						
G1.1 1	Прирічкові вербові ліси	<i>Salicetea purpureae</i> , <i>Salicion albae</i>	Свидівське			–

	Оселища	Рослинні угруповання	Лісництво	Місцезнаходження	Площа, га	ІЗФ
G1.A 1	Дубово-ясенево-грабові ліси на евтрофних і мезотрофних ґрунтах	<i>Carpinion betuli.</i>	Дахнівське Дахнівське Свидівське Свидівське Тясминське Тясминське Мошнівське Мошнівське Закревське Закревське			- + - + + + - - - -
G3.4 232	Сарматські ліси степової зони з <i>Pinus sylvestris</i>	<i>Festuco-Pinion sylvestris</i>	Дахнівське Дахнівське Закревське Закревське Мошнівське Мошнівське Тясминське Тясминське Свидівське Свидівське			- + + - - - - - - - -

Квартально-видільний перелік надається у звіті з конфіденційною інформацією.

Під час дослідження рослинного покриву Філії «Черкаське лісове господарство» ДП «Ліси України» виявлено 6 природних оселищ (біотопи) Бернської Конвенції (Додаток I Резолюції 4 (1996) Бернської Конвенції): D2.3 Перехідні трясовини та сплавини, E2.2 Рівнинні та низькогірні сінокосні луки, E3.4 Мокрі або вологі евтрофні і мезотрофні луки, G1.11 Прирічкові вербові ліси,

G1.A1 Дубово-ясенево-грабові ліси на евтрофних і мезотрофних ґрунтах, G3.4232 Сарматські ліси степової зони з *Pinus sylvestris*.

Отже, Природні оселища (біотопи) Бернської Конвенції (Додаток I Резолюції 4 (1996) Бернської Конвенції) в межах філії включають характерні для регіону лісові угруповання: G1.A1 Дубово-ясенево-грабові ліси на евтрофних і мезотрофних ґрунтах, G3.4232 Сарматські ліси степової зони з *Pinus sylvestris*.

У таблиці 3.2. включено природні оселища, що за характерними особливостями відносяться до найцінніших насаджень в межах філії.

Планова діяльність у насадженнях, що за характерними особливостями відносяться до Природних оселищ Бернської Конвенції буде проводитись відповідно до Закону про території Смарагдової мережі після його ухвалення.

Перелік видів, що охороняються в об'єктах Смарагдової мережі UA 0000110 Кременчуцьке водосховище площею 222530,0 га, UA 0000254 Черкаський бір площею 55454,0 га, UA 0000272 Долина річки Рось площею 90800,07 га, UA 0000567 Межиріччя Серебрянки та Медіанки площею 10821,43 га, UA 0000568 Яри середньої частини р. Тясмин площею 6744,95 га, що межують з філією, включаючи майже всю територію філії, охарактеризовані в таблиці 3.3.

Таблиця 3.3.

Перелік видів Резолюції №6 Бернської Конвенції об'єктів Смарагдової мережі

Група	Код	Назва виду		0000110	0000254
B	A229	<i>Alcedo atthis</i>	Рибалочка блаитний	+	+
P	1516	<i>Aldrovanda vesiculosa</i>	Альдрованда пухирчата	+	
B	A090	<i>Aquila clanga</i>	Підорлик великий	+	+
B	A089	<i>Aquila pomarina</i>	Підорлик малий		+
B	A029	<i>Ardea purpurea</i>	Чапля руда	+	+
B	A222	<i>Asio flammeus</i>	Сова болотяна		+
F	1130	<i>Aspius aspius</i>	Білизна звичайна	+	
A	1188	<i>Bombina bombina</i>	Кумка червоночерева	+	+

Група	Код	Назва виду		0000110	0000254
B	A021	<i>Botaurus stellaris</i>	Бугай водяний	+	+
B	A403	<i>Buteo rufinus</i>	Канюк степовий		+
I	1078	<i>Callimorpha quadripunctaria</i>	Ведмедиця Гера		+
B	A224	<i>Caprimulgus europaeus</i>	Дрімлюга звичайний		+
B	A027	<i>Casmerodius albus</i>	Чепура велика	+	+
M	1337	<i>Castor fiber</i>	Бобер	+	+
I	4028	<i>Catopta thrips</i>	Червиця трипс		+
I	1088	<i>Cerambyx cerdo</i>	Вусач дубовий великий західний		+
B	A196	<i>Chlidonias hybridus</i>	Крячок білощокий	+	+
B	A198	<i>Chlidonias leucopterus</i>	Крячок білокрилий		+
B	A197	<i>Chlidonias niger</i>	Крячок чорний		+
B	A030	<i>Ciconia nigra</i>	Лелека чорний		+
B	A080	<i>Circaetus gallicus</i>	Зміїд блакитноногий	+	+
B	A081	<i>Circus aeruginosus</i>	Лунь очеретяний	+	+
B	A082	<i>Circus cyaneus</i>	Лунь польовий		+
F	1149	<i>Cobitis taenia</i>	Щипавка звичайна	+	+
B	A122	<i>Crex crex</i>	Деркач лучний		+
B	A038	<i>Cygnus cygnus</i>	Лебідь-кликун		+
B	A231	<i>Coracias garrulus</i>	Сиворакша євразійська	+	
B	A239	<i>Dendrocopos leucotos</i>	Дятел білоспинний		+
B	A238	<i>Dendrocopos medius</i>	Дятел середній	+	+
B	A429	<i>Dendrocopos syriacus</i>	Дятел сирійський		+
B	A236	<i>Dryocopus martius</i>	Жовна чорна		+
I	1081	<i>Dytiscus latissimus</i>	Плавунець широкий	+	
B	A026	<i>Egretta garzetta</i>	Чепура мала	+	+
B	A379	<i>Emberiza hortulana</i>	Вівсянка садова	+	
R	1220	<i>Emys orbicularis</i>	Болотна черепаха європейська	+	+
B	A511	<i>Falco cherrug</i>	Балабан		+
B	A098	<i>Falco columbarius</i>	Підсоколик малий		+
B	A103	<i>Falco peregrinus</i>	Сапсан		+
B	A097	<i>Falco vespertinus</i>	Кібчик червононогий	+	+
B	A321	<i>Ficedula albicollis</i>	Мухоловка білошия	+	+

Група	Код	Назва виду		0000110	0000254
B	A320	<i>Ficedula parva</i>	Мухоловка мала	+	+
B	A127	<i>Grus grus</i>	Журавель сірий		+
F	1124	<i>Gobio albipinnatus</i>	Пічкур білоперий	+	
I	1082	<i>Graphoderus bilineatus</i>	Плавунець дволінійний	+	
B	A075	<i>Haliaeetus albicilla</i>	Орлан-білохвіст	+	+
B	A092	<i>Hieraaetus pennatus</i>	Орел-карлик	+	+
P	4097	<i>Iris aphylla ssp. hungarica</i>	Півники угорські		+
B	A022	<i>Ixobrychus minutus</i>	Бугайчик звичайний	+	+
P	1805	<i>Jurinea cyanoides</i>	Юринея волошкова		+
B	A338	<i>Lanius collurio</i>	Сорокопуд терновий	+	+
B	A339	<i>Lanius minor</i>	Сорокопуд чорнолобий	+	+
P	1903	<i>Liparis loeselii</i>	Жировик Льозеля		+
B	A177	<i>Larus minutus</i>	Мартин малий	+	
I	1042	<i>Leucorrhinia pectoralis</i>	Білоноска болотна	+	
I	1083	<i>Lucanus cervus</i>	Жук-олень	+	+
B	A246	<i>Lullula arborea</i>	Жайворонок лісовий		+
M	1355	<i>Lutra lutra</i>	Видра річкова	+	
B	A272	<i>Luscinia svecica</i>	Синьошийка		+
I	1060	<i>Lycaena dispar</i>	Дукачик непарний		+
B	A073	<i>Milvus migrans</i>	Шуліка чорний	+	+
F	1145	<i>Misgurnus fossilis</i>	В'юн звичайний		+
M	2633	<i>Mustela eversmanii</i>	Тхір степовий		+
M	1356	<i>Mustela lutreola</i>	Норка європейська		+
B	A023	<i>Nycticorax nycticorax</i>	Квак звичайний		+
B	A094	<i>Pandion haliaetus</i>	Скопа		+
B	A072	<i>Pernis apivorus</i>	Осоїд євразійський		+
F	2522	<i>Pelecus cultratus</i>	Чехоня	+	
B	A234	<i>Picus canus</i>	Жовна сива	+	+
B	A120	<i>Porzana parva</i>	Погонич малий	+	
B	A119	<i>Porzana porzana</i>	Погонич звичайний	+	+
P	1477	<i>Pulsatilla patens</i>	Сон розкритий		+
F	1134	<i>Rhodeus sericeus amarus</i>	Гірчак європейський	+	+
M	2021	<i>Sicista subtilis</i>	Мишівка степова		+
B	A195	<i>Sterna albifrons</i>	Крячок малий	+	

Група	Код	Назва виду		0000110	0000254
В	A193	Sterna hirundo	Крячок річковий	+	+
В	A307	Sylvia nisoria	Кропив'янка рябогруда	+	+
А	1166	Triturus cristatus	Тритон гребінчастий	+	
В	A166	Tringa glareola	Коловодник болотяний		+
І	1032	Unio crassus	Перлівниця товста	+	

Група А – Земноводні, В – Птахи, F – Риби, І – Безхребетні, М – Ссавці, Р – Рослини, R – Рептилії.

Відповідно до частини 5 статті 12 Закону України «Про Червону книгу України», не допускається оприлюднення відомостей про точне місце перебування (зростання) об'єктів Червоної книги України та інших відомостей про них, якщо це може призвести до погіршення умов охорони та відтворення цих об'єктів. З цих позицій, інформація про місця перебування тварин Червоної книги, що є об'єктами незаконного полювання або торгівлі, або про місця зростання рослин Червоної книги України, що є об'єктами незаконного вилучення з природи для комерційних чи утилітарних цілей, є конфіденційною. До зазначеної інформації застосовується частина 8 статті 4 Закону «Про оцінку впливу на довкілля» та частини 9 і 18 «Порядку передачі документації для надання висновку з оцінки впливу на довкілля та фінансування оцінки впливу на довкілля» (постанова Кабінету Міністрів України від 13 грудня 2017 р. № 1026).

3.2. Угрупування Зеленої книги

В результаті досліджень ділянок планової діяльності та прилеглих територій описано угрупування Зеленої книги (2020) (табл. 3.4).

Угрупування Зеленої книги

Назва рослинного угруповання (рослинної асоціації або рослинної формації)	Лісництво	Квартал, виділ	Зайнята площа, га
Угрупування звичайнодубових лісів з домінуванням у травостої цибулі ведмежої (<i>Querceta roboris</i> з домінуванням <i>Allium ursinum</i>)	Закревське		

Квартально-видільний перелік надається у звіті з конфіденційною інформацією.

В результаті досліджень було описано угруповання Зеленої книги, що займають незначні площі: Угрупування звичайнодубових лісів з домінуванням у травостої цибулі ведмежої - *Querceta roboris* з домінуванням *Allium ursinum*.

У виявлених місцезнаходженнях проведено картографування раритетних угруповань та створено охоронні ділянки, де планова діяльність у відповідних виділах буде проводитися із врахуванням охоронних зон *Allium ursinum*.

3.3. Раритетні види флори

Основу списку рідкісних видів природної флори Філії «Черкаське лісове господарство» ДП «Ліси України» склали види, внесені в «Червону книгу України» та види, що є домінантами угруповань, внесених у «Зелену книгу України», до додатків: «Конвенції про збереження дикої фауни і флори та природних середовищ у Європі», «Конвенції про міжнародну торгівлю видами дикої фауни і флори, які перебувають під загрозою зникнення» та в інші міжнародні списки рідкісних рослин, у «Перелік рідкісних і таких, що перебувають під загрозою зникнення, видів рослин на території Черкаської області» (табл.3.5).

Види рослин, що занесені до Червоної книги України, регіональних „червоних” списків, додатків міжнародних конвенцій, Європейського Червоного списку видів тварин і рослин, що знаходяться під загрозою зникнення у світовому масштабі

Вид		Червона	Регіональний	Бернська	СІТЕС,	Європ.червон
Назва	Назва					
Сон лучний	<i>Pulsatilla pratensis</i> (L.) Mill.	+				
Сон розкритий	<i>Pulsatilla patens</i> (L.) Mill.	+		+		
Вовче лико пахуче	<i>Daphne sneorum</i> L.	+				
Цибуля ведмежа	<i>Allium ursinum</i> L.	+				
Любка дволиста	<i>Platanthera bifolia</i> (L.) Rich.	+			+	
Волошка сумська	<i>Centaurea sumensis</i> Kalen.		+			
Гіацинтик білуватий	<i>Hyacinthella leucophaea</i>*		+			
Всього		5	2	1	1	0

* - вперше виявлене місцезростання раритетного виду в межах філії

Як видно в таблиці 3.5. у Червону книгу України внесено 5 видів рослин (Сон лучний *Pulsatilla pratensis* (L.) Mill., Сон розкритий *Pulsatilla patens* (L.) Mill., Вовче лико пахуче *Daphne sneorum* L., Цибуля ведмежа *Allium ursinum* L., Любка дволиста *Platanthera bifolia* (L.) Rich.).

Сон розкритий *Pulsatilla patens* (L.) Mill. підлягає охороні згідно з Додатком Бернської конвенції.

1 вид підлягає охороні згідно з додатком «Конвенції про міжнародну торгівлю видами дикої фауни і флори, які перебувають під загрозою зникнення» (Любка дволиста *Platanthera bifolia* (L.) Rich.).

2 види є регіонально-рідкісними видами для флори Черкаської області (Волошка сумська *Centaurea sumensis* Kalen., Гіацинтик білуватий *Hyacinthella leucophaea*).

Під час дослідження в межах планової діяльності та прилеглих територій Філії «Черкаське лісове господарство» ДП «Ліси України» складено квартално-видільний перелік раритетних видів флори, наведений в таблиці 3.6.

Розпочато створення охоронних зон в місцезнаходженнях раритетних видів із встановленням координат місцезростань.

Таблиця 3.6

Місцезростання раритетних видів флори

Лісництво	Квартал	Виділ	Площа, га	Вік	ТЛЮ	Склад	Рідкісний вид	Координати Охоронна зона	ПЗФ
Дахнівське				74	В2ДС	10Сз+Дз	Сон лучний <i>Pulsatilla pratensis</i>		-
				53	В2ДС	7Сз3Бп	Сон лучний <i>Pulsatilla pratensis</i>		-
				53	В2ДС	7Сз3Бп	Гіацинтик білуватий <i>Hyacinthella leucophaea</i> *		-
				71	В2ДС	10Сз+Дз	Сон лучний <i>Pulsatilla pratensis</i>		-
Тясминське				105	В2ДС	10Сз	Сон лучний <i>Pulsatilla pratensis</i>		-
				96	В1ДС	10Сз	Сон розкритий <i>Pulsatilla patens</i>		-
				96	В1ДС	10Сз	Сон лучний <i>Pulsatilla pratensis</i> Волошка сумська <i>Centaurea sumensis</i>		-
				9	В2ДС	8Сз2Дз	Вовче лико пахуче <i>Daphne sneorum</i> *		-

Лісництво	Квартал	Виділ	Площа, га	Вік	ТЛЮ	Склад	Рідкісний вид	Координати Охоронна зона	ПЗФ
				9	В2ДС	8Сз2Дз	Сон лучний <i>Pulsatilla pratensis</i>		-
				9	В2ДС	8Сз2Дз	Волошка сумська <i>Centaurea sumensis</i> *		
				4	В1ДС	4Сз1Дчр (непереведені лк)	Сон розкритий <i>Pulsatilla patens</i>		-
				4	В1ДС	4Сз1Дчр (непереведені лк)	Волошка сумська <i>Centaurea sumensis</i>		-
				4	В1ДС	4Сз1Дчр (непереведені лк)	Сон лучний <i>Pulsatilla pratensis</i>		-
				8	В2ДС	8Сз2Дз	Волошка сумська <i>Centaurea sumensis</i>		-
				101	С2ГСД	9Сз1Дз	Вовче лико пахуче <i>Daphne sneorum</i> Сон розкритий <i>Pulsatilla patens</i> Сон лучний <i>Pulsatilla pratensis</i>		-
				85	В5БС	6Сз4Бп+Ос	Цибуля ведмежа <i>Allium ursinum</i>		-

Лісництво	Квартал	Виділ	Площа, га	Вік	ТЛЮ	Склад	Рідкісний вид	Координати Охоронна зона	ПЗФ
				95	Д2ГД	6Дз2Гз2Лпд+Сз+О с	Сон розкритий <i>Pulsatilla patens</i>		-
				95	Д2ГД	6Дз2Гз2Лпд+Сз+О с	Вовче лико пахуче <i>Daphne sneorum</i>		-
				-	-	Протипежежний розрив	Вовче лико пахуче <i>Daphne sneorum</i> Сон розкритий <i>Pulsatilla patens</i>		-
				-	-	Протипежежний розрив	Вовче лико пахуче <i>Daphne sneorum</i>		-
				-	-	Протипежежний розрив	Волошка сумська <i>Centaurea sumensis</i>		-
				-	-	Протипежежний розрив	Сон розкритий <i>Pulsatilla patens</i>		-
				-	-	Протипежежний розрив	Сон лучний <i>Pulsatilla pratensis</i>		-

Лісицт во	Квартал	Виділ	Площа, га	Вік	ТЛУ	Склад	Рідкісний вид	Координати Охоронна зона	ПЗФ
				-	-	Протипежежний розрив	Вовче лико пахуче <i>Daphne sneorum</i> Волошка сумська <i>Centaurea sumensis</i>		-
Русько- Полянське				140	С2ГДС	7Дз3Сз+Лпд+Бп	Вовче лико пахуче <i>Daphne sneorum.</i>		+
				130	С2ГДС	6Сз4Дз+Гз+Лпд+Б п	Волошка сумська <i>Centaurea sumensis*</i>		+
				140	В2ДС	8Сз2Дз	Вовче лико пахуче <i>Daphne sneorum</i>		+
				130	В2ДС	5Сз5Дз+Бп	Барвінок малий <i>Vinca minor L.*</i>		+
				14	В2ДС	9Сз1Дчр	Вовче лико пахуче <i>Daphne sneorum</i>		+
				14	В2ДС	9Сз1Дчр	Сон розкритий <i>Pulsatilla patens*</i>		+
				73	В2ДС	9Сз1Дз	Сон розкритий <i>Pulsatilla patens</i>		-
Закревське				100	Д2ГД	3Дз3Яз2Лпд2Гз +Клг	Цибуля ведмежа <i>Allium ursinum</i>		-

Лісництво	Квартал	Виділ	Площа, га	Вік	ТЛУ	Склад	Рідкісний вид	Координати Охоронна зона	ПЗФ
				50	Д2ГД	5Яз3Гз1Лпд1Дз +Клг	Цибуля ведмежа <i>Allium ursinum</i>		-
				30	Д2ГД	5Яз3Клг2Лпд+Гз +Дчр	Цибуля ведмежа <i>Allium ursinum</i>		-
				45	Д2ГД	4Яз4Клг2Лпд+Гз +Ос	Цибуля ведмежа <i>Allium ursinum</i>		-
				57	Д2ГД	4Яз2Клг2Лпд2Гз +Бп+Ос	Цибуля ведмежа <i>Allium ursinum</i>		-
				39	Д2ГД	9Яз1Гз+Лпд	Цибуля ведмежа <i>Allium ursinum</i>		-
				37	Д2ГД	3Клг3Яз2Гз2Бп +Ос+Дчр	Цибуля ведмежа <i>Allium ursinum</i>		-
				45	Д2ГД	4Яз4Гз1Клг1Лпд +Дз	Цибуля ведмежа <i>Allium ursinum</i>		-
				70	Д2ГД	3Яз3Лпд4Гз+Клг	Цибуля ведмежа <i>Allium ursinum</i>		-
				70	Д3ГД	10Яз	Цибуля ведмежа <i>Allium ursinum</i>		-
				60	С4ВЛЧ	8Ос1Бп1Влч+Врл +Брс+Яз	Цибуля ведмежа <i>Allium ursinum</i>		-

Лісництво	Квартал	Виділ	Площа, га	Вік	ТЛУ	Склад	Рідкісний вид	Координати Охоронна зона	ПЗФ
				-	-	(кормове поле)	Цибуля ведмежа <i>Allium ursinum</i>		-
				75	Д2ГД	5Дз5Клг+Яз	Цибуля ведмежа <i>Allium ursinum</i>		-
				45	С5ВЛЧ	10Ос	Цибуля ведмежа <i>Allium ursinum</i>		-
				43	Д2ГД	4Яз3Клг2Гз1Лпд +Брс	Цибуля ведмежа <i>Allium ursinum</i>		-
				70	Д2ГД	4Яз1Дз2Лпд2Гз 1Клг	Цибуля ведмежа <i>Allium ursinum</i>		-
				110	Д2ГД	8Яз1Дз1Гз+Лпд +Клг+Брс	Цибуля ведмежа <i>Allium ursinum</i>		-
				49	Д2ГД	5Яз4Гз1Клг+Лпд	Цибуля ведмежа <i>Allium ursinum</i>		-
				35	Д2ГД	8Гз1Яз1Лпд+Клг +Дз	Цибуля ведмежа <i>Allium ursinum</i>		-
				65	Д2ГД	6Яз1Дз1Гз1Лпд 1Клг	Цибуля ведмежа <i>Allium ursinum</i>		-
				58	Д2ГД	9Яз1Гз+Лпд+Брс	Цибуля ведмежа <i>Allium ursinum</i>		-

Лісництво	Квартал	Виділ	Площа, га	Вік	ТЛУ	Склад	Рідкісний вид	Координати Охоронна зона	ПЗФ
Свидівське				12	С4ВЛЧ	10ВЛЧ	Любка дволиста <i>Platanthera bifolia</i>		-
Білозірське:				18	В2ДС	7Сз1Дчр2Сз+Дз+Бп	Сон розкритий <i>Pulsatilla patens</i>		
				120	С2БПД	8Дз2Бп+Сз	Вовче лико пахуче <i>Daphne sneorum</i>		-
				120	С2БПД	8Дз2Бп+Сз	Сон розкритий <i>Pulsatilla patens</i>		-
				78	В2ДС	4Сз4Дз2Бп+Ос	Сон розкритий <i>Pulsatilla patens</i>		-
				78	В2ДС	4Сз4Дз2Бп+Ос	Вовче лико пахуче <i>Daphne sneorum</i>		-
				78	В2ДС	4Сз4Дз2Бп+Ос	Волошка сумська <i>Centaurea sumensis</i>		-
Мошнівське				65	Д2ГД	8Лпд1Яз1Гз+Дз+Клг	Цибуля ведмежа <i>Allium ursinum</i> *		+
				130	С2ГСД	4Сз4Яз1Дз1Гз+Клг	Цибуля ведмежа <i>Allium ursinum</i> *		+
				65	Д2ГД	5Яз2Гз1Дз1Клг1Лпд+Дчр	Цибуля ведмежа <i>Allium ursinum</i> *		+

Лісництво	Квартал	Виділ	Площа, га	Вік	ТЛУ	Склад	Рідкісний вид	Координати Охоронна зона	ПЗФ
				65	Д2ГД	8Яз1Лпд1Гз+Дз+К ЛГ	Цибуля ведмежа <i>Allium ursinum</i> *		-
				130	Д2ГД	6Дз4Яз+Лпд+Гз	Цибуля ведмежа <i>Allium ursinum</i> *		-
Дубіївське				75	В2ДС	10Сз+Дз	Сон лучний <i>Pulsatilla pratensis</i> *		-
				80	В2ДС	5Сз2Сз3Бп	Волошка сумська <i>Centaurea sumensis</i> *		-
				66	В2ДС	10Сз	Сон лучний <i>Pulsatilla pratensis</i> *		-

* - нововиявлені місцезнаходження раритетних видів флори в межах філії

Квартально-видільний перелік надається у звіті з конфіденційною інформацією.

Ділянки із виявленими місцезростаннями раритетних видів, що знаходяться за межами природно-заповідних об'єктів рекомендовано не включати у планову діяльність, створивши колову охоронну зону радіусом 50 м. У разі, якщо біотоп займає меншу площу - в межах біотопу.

У виявлених місцезнаходженнях раритетних видів рекомендується проводити моніторинг за станом популяцій раритетних видів для уникнення негативного впливу на рідкісні види.

3.4. Раритетні види фауни

Характеристика рідкісних видів тварин на території Філії «Черкаське лісове господарство» ДП «Ліси України» за даними лісового господарства та відмічених під час дослідження наведено в таблиці 3.7.

Таблиця 3.7.

Перелік видів тварин, що охороняються, в регіоні

Назва виду наукова	Назва виду звичайна	Червона книга України,	Бернська конвенція, додаток	Вашингтонська конвенція, додаток	Бонська конвенція, додаток	AEWA	EUROBATS	Європ. Червоний список,	Червона книга МСОП (IUSN)
КОМАХИ									
<i>Parnassius mnemosyne</i>	Мнемозина	Вр	2						
<i>Lucanus cervus</i> L.	Жук-олень	Рд	3					NT	
ПЛАЗУНИ									
<i>Lacerta viridis</i>	Ящірка зелена	Вр							
ПТАХИ									
<i>Dendrocopos major</i>	Дятел звичайний		2						
<i>Dendrocopos minor</i>	Дятел малий		2						
<i>Cuculus canorus</i>	Зозуля звичайна		3						

Назва виду наукова	Назва виду звичайна	Червона книга України,	Бернська конвенція, додаток	Вашингтонська конвенція, додаток	Бонська конвенція, додаток	AEWA	EUROBATS	Європ. Червоний список,	Червона книга МСОП (IUSN)
<i>Upupa epops L.</i>	Одуд		2						
<i>Fringilla coelebs</i>	Зяблик		3						
<i>Phylloscopus collybita (Vieill.)</i>	Вівчарик-ковалик		2						
<i>Erithacus rubecula (L.)</i>	Вільшанка		2						
ССАВЦІ									
<i>Lepus europaeus</i>	Заєць сірий		3						
<i>Sciurus vulgaris</i>	Вивірка звичайна		3						

Знахідки рідкісних видів тварин на території Філії «Черкаське лісове господарство» ДП «Ліси України», відмічені під час дослідження наведено в таблиці 3.8.

Таблиця 3.8.

Знахідки рідкісних видів тварин

Місце знаходження (лісництво)	Назва виду	Назва виду	Місце знаходження (квартал/виділ)
Тясминське	<i>Cuculus canorus</i>	Зозуля звичайна	
	<i>Parnassius mnemosyne</i>	Мнемозина	
	<i>Dendrocopos minor</i>	Дятел малий	
	<i>Erithacus rubecula (L.)</i>	Вільшанка	
Дахнівське	<i>Upupa epops L.</i>	Одуд	
	<i>Dendrocopos major</i>	Дятел звичайний	

Місце знаходження (лісництво)	Назва виду	Назва виду	Місце знаходження (квартал/виділ)
	<i>Fringilla coelebs</i>	Зяблик	
	<i>Lacerta viridis</i>	Ящірка зелена	
	<i>Lepus europaeus</i>	Заєць сірий	
Свидівське	<i>Cuculus canorus</i>	Зозуля звичайна	
	<i>Dendrocopos major</i>	Дятел звичайний	
	<i>Dendrocopos minor</i>	Дятел малий	
	<i>Phylloscopus collybita (Vieill.)</i>	Вівчарик-ковалик	
Білозірське	<i>Sciurus vulgaris</i>	Вивірка звичайна	
	<i>Dendrocopos major</i>	Дятел звичайний	
	<i>Fringilla coelebs</i>	Зяблик	
	<i>Lepus europaeus</i>	Заєць сірий	
Руськополянське	<i>Dendrocopos major</i>	Дятел звичайний	
	<i>Cuculus canorus</i>	Зозуля звичайна	
Дубіївське	<i>Fringilla coelebs</i>	Зяблик	
	<i>Cuculus canorus</i>	Зозуля звичайна	
	<i>Urupa erops L.</i>	Одуд	
	<i>Lacerta viridis</i>	Ящірка зелена	
Закревське	<i>Dendrocopos major</i>	Дятел звичайний	
	<i>Lucanus cervus L.</i>	Жук-олень	

Квартально-видільний перелік надається у звіті з конфіденційною інформацією.

Отже, під час польових досліджень в межах Філії «Черкаське лісове господарство» ДП «Ліси України» виявлено рідкісні види фауни: *Parnassius mnemosyne* Мнемозина, *Lucanus cervus L.* Жук-олень, *Lacerta viridis* Ящірка зелена, *Dendrocopos major* Дятел звичайний, *Dendrocopos minor* Дятел малий, *Cuculus canorus* Зозуля звичайна, *Urupa erops* Одуд, *Fringilla coelebs* Зяблик, *Phylloscopus collybita* Вівчарик-ковалик, *Erithacus rubecula* Вільшанка, *Lepus europaeus* Заєць сірий, *Sciurus vulgaris* Вивірка звичайна.

В межах планової діяльності місць гніздування та масового розмноження раритетних видів фауни не виявлено.

4. Моніторинг раритетних видів на території планової діяльності

Дослідження проведені за маршрутними шляхами, що включають об'єкти ПЗФ та ділянки чергової лісосіки, зазначеними на планово-картографічних матеріалах. Польовими дослідженнями охоплено ділянки, відведені у суцільні санітарні рубки та прилеглі ділянки.

У ході складання маршрутних шляхів було проаналізовано таксаційні матеріали, з метою деталізації складу, структури, віку деревостанів, для побудови найбільш доцільних та оптимізованих шляхів обстеження.

На планово-картографічному матеріалі зазначено об'єкти планової діяльності, раритетні види і угруповання та об'єкти природно-заповідного фону (ПЗФ) (Додаток А).

Дослідження суміжних ділянок, які примикають до планової діяльності проведено по контуру відводів деревостанів на відстані 100 метрів.

Дані щодо локалізації ділянок планової діяльності, де запроектовано рубки наведені у Додатку Б.

Всі передбачені ділянки лісосіки розташовані за межами природно-заповідних об'єктів, під час дослідження на них не виявлено видів Червоної книги.

Детальна інформація про реєстрацію видів рослин та тварин виявлених в обстежених лісництвах надається у звіті з конфіденційною інформацією.

5. Характеристика планової діяльності

Польовими дослідженнями охоплено ділянки, що заплановані для проведення суцільної санітарної рубки згідно «Актив лісопатологічного обстеження лісових насаджень філії «Черкаське лісове господарство» ДП «Ліси України», в яких планується проведення заходів поліпшення санітарного стану лісів» від 10.11.2022 року 22.09.2023 року, 29.09.2023 року, 6.10.2023 року, 31.05.2024 року, 4.06.2024 року, 11.06.2024 року та прилеглі території в межах 100 м (табл.5.1, 5.2).

Дослідження суміжних ділянок, які примикають до планованої діяльності проведено по контуру відводів деревостанів.

Усього по філії на 2024 рік в суцільні санітарні рубки було відведено 57 ділянок площею 247,0 га.

Інформація про наявність раритетних видів флори і фауни, угруповань Зеленої книги, природних оселищ Бернської Конвенції на відведених ділянках наведена в таблиці 5.1.

Таблиця 5.1.

Перелік заходів з поліпшення санітарного стану лісів на 2024 рік

Лісництво (урочище)	Номер кварталу	Номер виділу	Площа виділу, гектарів	Номер підвиділу	Площа підвиділу, гектарів	у тому числі площа, можлива для експлуатації	Склад	вік, років	Раритетні види та угруповання
	№ висновку 202332210494								
Мошнівське	3	6	2,0	(1)	1,5	1,5	10Сз	59	відсутні
	4	8	0,8	-	-	0,4	10Сз	69	-/-
	4	9	7,0	-	-	5,0	10Сз	91	-/-
	8	2	5,0	(2)	3,3	3,3	10Сз	100	-/-
	17	5	1,7	-	-	2,0	10Сз	120	-/-
	19	12	4,3	(1)	3,5	3,5	9Сз1Дз	120	-/-
	19	33	7,0	-	-	6,6	10Сз	118	-/-

Лісництво (урочище)	Номер кварталу	Номер виділу	Площа виділу, гектарів	Номер підвиділу	Площа підвиділу, гектарів	у тому числі площа, можлива для експлуатації	Склад	вік, років	Раритетні види та угруповання
	22	4	3,3	(2)	2,5	2,5	10Сз	126	-/-
			31,1			24,8			
Тясминське	243	12	2,4	-	-	2,8	8Сз2Дз	70	-/-
	246	30	6,4	-	-	3,8	10Сз	96	-/-
	264	1	22,0	(2)	14,2	14,2	10Сз+Дз+Бп	90	-/-
	264	2	13,0	(2)	4,5	4,5	9Сз1Дз	84	-/-
	264	9	3,5	(1)	3,2	3,2	9Сз1Дз	86	-/-
	264	17	2,3	-	-	2,3	9Сз1Дз	87	-/-
	286	3	14,7	(4)	8,3	8,3	8Сз(96)2Сз(70)+Дз	96	-/-
	286	6	7,0	(8)	0,6	0,6	10Сз	79	-/-
	286	20	0,8	(1)	0,7	0,7	10Сз(63)+Сз	63	-/-
	286	24	3,3	(1)	0,7	0,7	10Сз(100)+Сз	100	-/-
			75,4			41,1			
Закревське	42	9	7,0	(1)	1,9	1,9	10Сз	44	-/-
			7,0			1,9			
Дахнівське	17	17	7,0	-	-	6,3	10Сз	69	-/-
	21	10.1	16,0	(1)	13,6	13,6	10Сз	86	-/-
	35	5	15,0	-	-	5,0	8Сз(131)2Сз(70)+Дз	131	-/-
	35	23	22,0	-	-	21,8	10Сз+Дз	141	-/-
	37	7.2	10,0	(2)	6,6	6,6	10Сз	155	-/-
			70,0			53,3			
Свидівське	50	1	10,3	(3)	3,1	3,1	9Сз1Дз	140	-/-
	50	2	1,4	-	-	1,4	10Сз+Дз	111	-/-
	50	3	2,8	-	-	2,6	10Сз	91	-/-
	50	4	1,0	-	-	1,0	10Сз	101	-/-
	50	5	4,6	-	-	3,6	10Сз+Дз	99	-/-
	50	6	4,1	-	-	3,0	9Сз1Дз+Бп	88	-/-
	50	7	1,3	-	-	0,7	10Сз	98	-/-
	50	21	1,6	-	-	1,6	10Сз+Дз	111	-/-
	50	22	2,0	-	-	2,1	10Сз	111	-/-

Лісництво (урочище)	Номер кварталу	Номер виділу	Площа виділу, гектарів	Номер підвиділу	Площа підвиділу, гектарів	у тому числі площа, можлива для експлуатації	Склад	вік, років	Раритетні види та угруповання
	50	23	1,8	-	-	1,8	5Дз5Сз	96	-/-
	50	24	1,8	-	-	1,7	10Сз+Дз	111	-/-
	50	25	3,2	-	-	3,3	8Сз2Дз	91	-/-
	50	26	1,6	-	-	1,6	9Сз1Дз	111	-/-
			37,5			27,5			
			221,0			148,6			
№ висновку 7138									
Тясминське	264	2	13,0		9,8	9,8	9Сз1Дз	74	-/-
	264	10	8,0	4	2,1	2,1	10Сз+Дз	64	-/-
	264	10	8,0	5	1,9	1,9	10Сз+Дз	64	-/-
	264	12	7,8	1	6,9	6,9	8Сз2Дз+Бп	85	-/-
	264	15	7,9	5	0,3	0,3	9Сз1Дз+Бп	81	-/-
	264	15	7,9	6	0,3	0,3	9Сз1Дз+Бп	81	-/-
	285	4	2,9	1	2,3	2,3	10Сз	90	-/-
	285	5	8,0	7	3,2	3,2	9Сзк1Дз	52	-/-
			63,5			26,8			
Білозірське	222	1	28,0	1	18,4	18,4	8Сз2Дз	91	-/-
	287	7	1,5		1,4	1,4	8Сз2Дз+Бп	85	-/-
	293	7	11,0	2	9,1	9,1	9Сз1Дз+Гз	73	-/-
	293	16	6,7	2	1,5	1,5	6Сз2Дз2Бп	60	-/-
	223	29	11,0	2	2,9	2,9	10Сз+Дз+Лпд	81	-/-
			58,2			33,3			
Свидівське	41	15	2,7	1	2,4	2,4	9Сз1Дз	76	-/-
	41	16	2,1		2,3	2,3	10Сз	76	-/-
	41	17	3,2		3,4	3,4	10Сз+Бп	95	-/-
	48	6	13,0	6	9,9	9,9	9Сз1Дз+Клг+Лпд	59	-/-
	49	1	5,7		5,6	5,6	6Сз4Дз+Ябд+Клг	71	-/-
	49	2	14,5		13,4	13,4	8Сз2Дз	66	-/-
	49	18	3,4		1,3	1,3	5Сз5Дз	71	-/-
			41,2			38,3			

Лісництво (урочище)	Номер кварталу	Номер виділу	Площа виділу, гектарів	Номер підвиділу	Площа підвиділу, гектарів	у тому числі площа, можлива для експлуатації	Склад	вік, років	Раритетні види та угруповання
						98,4			

Попередній аналіз даних обстеження показує, що на 57 ділянках планованої діяльності площею 247,0 га (відведених під суцільні санітарні рубки на 2024 рік) на час обстежень не зареєстровані місцезнаходження раритетних видів та угруповань.

Усього по філії на 2025 рік в суцільні санітарні рубки було відведено 76 ділянок площею 298,1 га.

Інформація про наявність раритетних видів флори і фауни, угруповань Зеленої книги, природних оселищ Бернської Конвенції на відведених ділянках наведена в таблиці 5.2.

Таблиця 5.2.

Перелік заходів з поліпшення санітарного стану лісів на 2025 рік

Лісництво (урочище)	Номер кварталу	Номер виділу	Площа виділу, гектарів	Номер підвиділу	Площа підвиділу, гектарів	у тому числі площа, можлива для експлуатації	Склад	вік, років	Раритетні види та угруповання
№ висновку 7138, 9027									
Тясминське	243	23	2,0	2	0,8	0,8	9Сз1Дз+Ос	76	відсутні
	243	22	13,0	5	1,1	1,1	10Сз	66	-/-
	243	23	2,0		0,9	0,9	9Сз1Дз+Ос	76	-/-
	243	24	3,9	2	1,8	1,8	10Сз	70	-/-

Лісництво (урочище)	Номер кварталу	Номер виділу	Площа виділу, гектарів	Номер підвиділу	Площа підвиділу, гектарів	у тому числі площа, можлива для експлуатації	Склад	вік, років	Раритетні види та угруповання
	246	3	24,3	13	4,6	4,6	10Сз	95	-/-
	250	2	1,3	1	1,0	1,0	10Сз	90	-/-
	250	12	1,7	1	0,8	0,8	10Сз	90	-/-
	250	21	1,7	1	0,5	0,5	10Сз+Акб	60	-/-
	250	22	2,9	1	0,2	0,2	10Сз	60	-/-
	250	40	0,4	1	0,3	0,3	10Сз	90	-/-
	250	41	1,5	1	1,3	1,3	10Сз	90	-/-
	252	8	5,3	1	4,9	4,9	10Сз	90	-/-
	252	9	17,5	7	1,3	1,3	10Сз	95	-/-
						19,5			
Білозірське	223	29	11,0		8,3	8,3	10Сз+Дз+Лпд	81	-/-
						8,3			
Дахнівське	31	9	14,0		13,0	13,0	10Сз+Дз	76	-/-
	31	14	0,3		0,3	0,3	10Сз	76	-/-
	31	16	35,0	4	8,5	8,5	10Сз	65	-/-
	34	9	0,2		0,1	0,1	10Сз	76	-/-
	34	10	27,0		24,1	24,1	7Сзк3Сз+Дз+Гз	96	-/-
	78	1	25,0		20,8	20,8	8Сз2Дз	140	-/-
	110	11	4,2		4,4	4,4	9Сз1Дз+Бп	85	-/-
	80	1	4,8		4,7	4,7	10Сз+Гшм	100	-/-
	80	2	9	3	2,3	2,3	10Сз	130	-/-
	80	5	2			2,0	10Сз	80	-/-
	80	6	14	3	11,1	11,1	10Сз+Дз	130	-/-
						91,3			
Свидівське	41	24	8,5		7,7	7,7	5Сз4Дз1Бп	120	-/-
	49	5	2,2		2,5	2,5	9Сз1Дз	81	-/-
	49	6	2,6		2,7	2,7	10Сз+Дз+Клг	76	-/-
	48	6	13,0	6	9,9	9,9	9Сз1Дз+Клг+Лпд	59	-/-
						22,8			
Мошнівське	2	13	13,0	4	7,7	7,7	10Сз	81	-/-

Лісництво (урочище)	Номер кварталу	Номер виділу	Площа виділу, гектарів	Номер підвиділу	Площа підвиділу, гектарів	у тому числі площа, можлива для експлуатації	Склад	вік, років	Раритетні види та угруповання
	2	15	0,7			0,7	10Сз	76	-/-
	2	16	0,8			0,8	10Сз	52	-/-
	3	8	3,7	4	1,9	1,9	10Сз	72	-/-
	4	7	5,5		3,5	3,5	10Сз	81	-/-
	14	1	4,5	2	3,8	3,8	10Сз	85	-/-
	14	2	1,5		0,7	0,7	10Сз	85	-/-
	14	4	4,7		2,7	2,7	10Сз	91	-/-
	15	25	8,3		7,4	7,4	10Сз	95	-/-
	16	21	15,0	1	13,1	13,1	10Сз	95	-/-
	16	26	0,9		0,7	0,7	10Сз	95	-/-
	36	2	3,5		3,0	3,0	10Сз+Дз+Брс	67	-/-
						46,0			
Руськополянське	109	6	22,5	2	0,5	0,5	7Сз3Дз+Бп	95	-/-
	109	15	0,7			0,7	9Сз1Дз+Бп	76	-/-
	109	16	1,2			1,2	7Сз2Дз1Бп+Ос	76	-/-
	109	17	0,4			0,4	9Сз1Дз+Бп	76	-/-
	109	26	0,7		0,6	0,6	9Дз1Сз+Бп	90	-/-
	109	27	0,9			0,9	7Сз3Дз+Бп	86	-/-
	109	29	6,1	1	0,8	0,8	5Сз3Дз2Бп+Ос	76	-/-
	109	31	1,3			1,3	7Сз3Дз+Бп	85	-/-
	122	27	12,0		7,6	7,6	9Сз1Дз+Бп	63	-/-
	123	16	1,8	1	1,5	1,5	10Сз+Дз	73	-/-
	123	17	1,3			1,3	10Сз+Дз+Бп+Ос	63	-/-
	123	18	1,2		1,1	1,1	10Сз+Дз+Гз+Бп	73	-/-
	123	20	1,1			1,1	9Сз1Дз+Акб	63	-/-
	136	13	20,0		17,6	17,6	6Сз4Дз+Бп	91	-/-
	143	3	7,9			7,9	10Сзк+Дз+Ос+Гз+Клг	53	-/-
	143	9	0,8		0,7	0,7	10Сз+Дз+Гз	53	-/-
	150	10	8,6		7,9	7,9	10Сз	90	-/-
	150	12	49	4	21,5	21,5	8Сз(91)2Сз (60)	91	-/-

Лісництво (урочище)	Номер кварталу	Номер виділу	Площа виділу, гектарів	Номер підвиділу	Площа підвиділу, гектарів	у тому числі площа, можлива для експлуатації	Склад	вік, років	Раритетні види та угруповання
	165	33	2,2			2,2	10Сз+Дз	81	-/-
						76,8			
Дубіївське	171	6	13,0	4	1,3	1,3	9Сз1Дз+Бп	100	-/-
	171	6	13,0	5	0,6	0,6	9Сз1Дз+Бп	100	-/-
	175	4	8,0	1	0,5	0,5	10Сз	44	-/-
	175	7	5,8		3,1	3,1	10Сз	110	-/-
	175	17	8,3	1	7,5	7,5	10Сз	90	-/-
	179	1	4,4		0,9	0,9	10Сз+Дз	95	-/-
	179	1	4,4	3	1,4	1,4	10Сз+Дз	95	-/-
	183	21	2,8		1,6	1,6	10Сз	91	-/-
	183	31	3,8		1,4	1,4	10Сз	126	-/-
	193	36	5,2		3,1	3,1	10Сз	106	-/-
	195	1	21,0	10	0,5	0,5	10Сз	100	-/-
	195	1	21,0	11	1,3	1,3	10Сз	100	-/-
	195	8	2,9	2	0,9	0,9	10Сз	91	-/-
						24,1			
Закревське	8	10	27,8	8	7,7	7,7	10Сз+Дз	84	-/-
	10	2	5,7	1	1,6	1,6	10Сз	62	-/-
						9,3			
						298,1			

Попередній аналіз даних обстеження показує, що на 76 ділянках планованої діяльності площею 298,1 га (відведених під суцільні санітарні рубки на 2025 рік) на час обстежень не зареєстровані місцезнаходження раритетних видів та угруповань.

Планована діяльність, яка включає заходи із поліпшення санітарного стану лісів у межах лісового фонду передбачає переважно проведення санітарних рубок.

Санітарні рубки зосереджені переважно у насадженнях, які характеризуються незадовільним станом, пошкодженням стовбуровими шкідниками та висиханням.

Моніторинг за деревоживучими комахами на місці провадження планованої діяльності здійснюється шляхом обстеження територій та оглядом і контролем територій, на яких спостерігається висихання деревини в результаті хвороб лісу або життєдіяльності шкідників.

Зрубані ділянки будуть заліснені у відповідності до вимог правил лісовідновлення в лісах України.

6. Інформація з метою проведення ідентифікації належності лісових територій до пралісів, квазіпралісів і природних лісів

За результатами аналізу відповідності показників ідентифікованих ділянок до критеріїв пралісів, квазіпралісів та природних лісів згідно матеріалів лісовпорядкування у Філії «Черкаське лісове господарство» ДП «Ліси України» природних лісів, пралісів та квазіпралісів не виявлено.

За результатами дослідження ВО «Укрдержліспроєкт» з'ясовано, що на ділянках, які формують кластери по 20 га і більше проводилися в минулому господарські заходи, а решта ділянок не формують кластери необхідної площі.

В межах Філії «Черкаське лісове господарство» ДП «Ліси України» виявлено деревостани площею 1308,2 га у віці старше 120 років (табл.6.1.).

Таблиця 6.1.

Деревостани віком старше 120 років

Лісництво	Номер кварталу	Номер виділу	Площа виділу, гектарів	Коротка таксаційна характеристика насадження відповідно до матеріалів лісовпорядкування		
				Склад	вік, років	ТЛУ
Свидівське				7Сз3Дз+Гз+Ябд	130	С2ГСД
				7Дз3Сз	130	В2ДС
				7Сз3Дз	130	С2ГСД
				8Сз2Дз	130	С2ГСД
				6Сз4Дз	150	В2ДС
				8Дз2Сз+Лпд+Гз	200	С2ГСД
				10Дз+Сз	140	С2ГСД
				9Сз1Дз	130	С2ГСД
				10Дз	140	С2ГСД
				8Дз2Сз	140	С2ГСД
				6Сз4Дз	150	В2ДС
				6Сз4Дз	150	В2ДС
				6Дз4Сз	130	С2ГСД
				8Дз2Сз+Клг+Лпд	160	С2ГСД
				10Дз	140	Д2ЛКД
			10Дз	130	Д2ЛКД	

Лісництво	Номер кварталу	Номер виділу	Площа виділу, гектарів	Коротка таксаційна характеристика насадження відповідно до матеріалів лісовпорядкування		
				Склад	вік, років	ТЛУ
				10Дз+Гз	180	С2БПД
				6Дз2Лпд2Гз	200	С2БПД
				8Дз1Лпд1Гз	140	Д2ЛКД
				6Дз3Клп1Лпд+Гз	200	Д2ЛКД
				4Дз3Клг2Гз1Лпд+Яз	190	Д2БПД
				5Дз3Гз1Клп1Лпд	200	Д2ЛКД
				5Сз3Дз	130	С2ГСД
				10Сз+Дз	130	С2ГСД
				9Сз1Дз	130	С2ГДС
				8Дз2Сз(140)+Сз(65)	140	Д2КЛД
				10Дз+Сз	130	Д2КЛД
				8Дз2Ос	130	Д2КЛД
				10Дз+Сз+Влч	120	Д2КЛД
				8Сз2Дз	120	С2ГСД
				10Дз	200	Д2КЛД
				10Дз+Гз+Лпд	150	Д2КЛД
				10Дз	130	Д2КЛД
				4Дз2Гз3Лпд2Ос+Клг	150	С2БПД
				8Дз2Лпд+Гз+Клг	200	С2БПД
				8Дз1Гз1Лпд	200	Д2ГД
				4Дз5Гз1Лпд	160	Д2КЛД
				7Дз2Клг+Гз+Лпд+Яз	210	Д2КЛД
				6Дз3Гз1Лпд	200	Д2КЛД
				8Дз1Гз1Яз+Лпд	230	Д3БПД
				9Дз1Гз	180	Д2КЛД
				10Дз+Сз	120	Д2ГД
				10Дз	170	Д2ГД
				5Дз3Гз1Бп+Сз	220	Д2ГД
				5Дз4гз1Клг	120	Д2ГД
				5Дз3Гз2Лпд+Яз	190	Д2ГД
				3Дз3Гз2Лпд2Клг	200	Д1ГД
				8Дз2Клг+Бп	240	Д1ГД
				7Сз3Дз+Гз+Клг	140	С2ГСД
				6Дз4Сз	150	С2ГСД
				7Дз3Сз+Клг+Гз	120	С2ГСД
				9Сз1Дз	120	С2ГСД

Лісництво	Номер кварталу	Номер виділу	Площа виділу, гектарів	Коротка таксаційна характеристика насадження відповідно до матеріалів лісовпорядкування		
				Склад	вік, років	ТЛУ
				10Дз	170	Д2ГД
				6Дз4Сз	130	Д2ГД
				5Сз5Дз	140	С2ГСД
				5Сз4Дз1Бп	120	С2ГСД
				4Дз3Яз1Лпд1Гз1Влч	140	Д2ГД
				7Дз1Лпд1Клг1Яз	120	Д2ГД
				7Дз2Гз1Клг+Лпд	210	С2ГСД
				3Дз3Лпд2Гз1Яз1Клг	170	Д2ГД
				6Дз3Клг2Лпд+Ос	210	Д2ГД
				8Дз1Лпд1Клг	220	Д2ГД
				8Дз1Лпд1Клг	200	Д2ГД
				5Сз3Дз1Лпд+Клг	130	С2ГСД
				6Дз1Влч1Клг1Бп1Лпд	250	Д2ГД
				5Дз1Влч1Клг2Лпд1Гз	250	Д2ГД
				9Дз1Бп+ос+Влч	120	С2ГСД
				6Дз2Лпд1Сз1Клг+Гз+Бп	150	Д3ГД
				9Сз1Дз	120	С2ГДС
				8Дз2Сз	130	С2ГСД
				9Сз1Дз	130	С2ГСД
				7Сз3Дз+Лпд+Гз+Клг	120	С2ГСД
				8Дз2Сз+Клг+Лпд	120	С2ГСД
Тясминське				6Дз4Сз	210	В2ДС
				8Дз1Сз1Лпд	220	С2ГСД
				8Дз2Сз+Ос	265	С2ГСД
Закревське				4Дз3Яз2Лпд1Гз+Клг	120	Д3ГД
				5Дз2Лпд3Яз+Клг+Гз	120	Д2ГД
				8Дз2Лпд+Яз	120	Д2ГД
				5Дз5Яз+Лпд+Гз	120	Д2ГД
				3Дз3Яз3Гз1Лпд+Клг	120	Д2ГД
Білозірське				9Дз1Сз	120	С2ГСД
				6Сз4Дз+Гз+Лпд+Тч	130	С2ГСД
				6Дз3Сз1Бп	120	В2ДС
				6Дз3Сз1Бп	120	В2ДС

Лісництво	Номер кварталу	Номер виділу	Площа виділу, гектарів	Коротка таксаційна характеристика насадження відповідно до матеріалів лісовпорядкування		
				Склад	вік, років	ТЛУ
				6Дз(130)2Сз2Дз(70)	130	С2ГСД
				8Дз2Сз	180	С2БПД
				7Дз3Бп+Сз	120	С2ГСД
				7Дз2Сз1Гз+Лпд	130	С2ГСД
				7Дз2Сз2Гз	130	С2ГСД
				6Дз4Сз	120	С2ГСД
				10Дз+Сз	120	С2ГСД
				7Дз2Сз1Бп+Гз+Лпд	120	С2ГСД
				8Дз1Сз1Бп	120	С2ГСД
				6Дз3Сз1Влч+Ос+Гз+Бп	120	С2ГСД
				6Дз2Сз1Бп1Ос	120	С3ГСД
Мошнівське				10Сз	120	В2ДС
				6Яз2Дз1Лпд1Гз+Клг	120	Д2ГД
				8Дз2Сз+Яле+Гз	130	С2ГСД
				5Дз4Сз1Гз+Клг	120	С3ГСД
				7Сз3Дз+Клг	120	С2ГСД
				4Дз2Гз2Лпд1Клг1Яз	120	Д2ГД
				6Сз2Клг1Дз1Гз+Яз	140	С2ГСД
				10Сз+Гз	126	С2ГСД
				3Сз3Брс3Клг1Гз+Дз+Акб+Яз	160	С1ПД
				9Дз1Гз+Клг+Яз+Лпд	170	С2ГСД
				6Дз1Брс1Клг1Лпд1Гз+Сз	170	С2ГСД
				4Дз3Сз1Клг1Брс1Гз+Кші	180	С2ГСД
				7Дз1Клг2Гз+Лпд+Брс	180	С2ГСД
				10Дз	130	Д2ГД
				8Дз2Яз+Клг+Гз+Брс	120	Д2ГД
				9Сз1Дз+Клг	133	С2ГСД
				7Сз1Дз1Клг1Гз	125	С2ГСД
				4Сз4Яз1Дз1Гз+Клг	130	С2ГСД
				3Дз3Лпд2Гз1Яз1Клг+Брс	130	С2ГСД
				3Яз4Лпд1Гз1Дз1Клг+Сз	130	Д2ГД
				4Яз3Лпд2Гз1Дз	130	Д2ГД
				4Яз3Лпд1Дз2Гз	140	Д2ГД
			5Яз2Дз2Гз1Лпд	130	Д2ГД	
			5Дз2Яз2Лпд1Гз	130	Д2ГД	
			4Дз4Яз2Лпд+Гз	130	Д2ГД	

Лісництво	Номер кварталу	Номер виділу	Площа виділу, гектарів	Коротка таксаційна характеристика насадження відповідно до матеріалів лісовпорядкування		
				Склад	вік, років	ТЛУ
				6Дз4Яз+Лпд+Гз	130	Д2ГД
Дахнівське				6Сз3Дз1Лпд	130	С2ГСД
				10Сз+Дз	130	В2ДС
				6Дз(240)2Дз(100)1Влч1Бп	240	С2ГСД
				6Дз1Лпд1Ос2Влч	130	С2ГСД
				7Сз3Дз+Ос+Влч+Лпд	130	С2ГСД
				5Дз3Сз(160)2Сз(90)	160	С2ГСД
				5Сз(180)3Дз2Сз(90)	180	С2ГСД
				6Дз3Клг2Влч	160	С2ГСД
				10Сз+Гш	140	В2ДС
				10Сз	120	В2ДС
				7Сз(121)3Сз(60)+Дз	121	В2ДС
				10Сз+Дз	141	В2ДС
				10Сз+Дз	128	В2ДС
				7Сз(121)3Сз(60)+Дз+Гшм	121	В2ДС
				10Сз+Дз	129	В2ДС
				10Сз	121	В2ДС
				10Сз+Дз	128	В2ДС
				9Сз1Дз	131	В2ДС
				9Сз1Дз+Ос	130	В2ДС
				10Сз	130	В2ДС
				4Дз2Сз(160)2Бп2Сз(90)	160	Д2ГД
				8Дз2Сз	180	С2ГСД
				3Сз(155)2Дз(155)1Сз(110)2Сз(65)2Дз(65)	155	С3ГСД
				10Сз+Дз	150	В2ДС
				7Сз2Дз1Бп+Клг+Гз	150	С2ГСД
				9Сз1Дз+Гз+Лпд+Клг	150	С2ГСД
				6Сз(120)1Дз3Сз(70)	120	В2ДС
				6Сз(130)2Дз2Сз(90)	130	В2ДС
				6Сз(140)2Дз2Сз(60)	140	В2ДС
				9Сз1Дз+Гшм	130	В2ДС
				6Сз(135)4Сз(85)+Дз+Гз	135	В2ДС
				10Сз+Дз	135	В2ДС
			10Сз+Дз	141	В2ДС	
			10Сз+Дз	140	В2ДС	
			10Сз+Гшм	121	В1ДС	

Лісництво	Номер кварталу	Номер виділу	Площа виділу, гектарів	Коротка таксаційна характеристика насадження відповідно до матеріалів лісовпорядкування		
				Склад	вік, років	ТЛУ
				8Сз2Дз	140	В2ДС
				9Сз1Дз	130	В2ДС
				10Сз	130	В2ДС
				7Сз3Дз	130	В2ДС
				10Сз+Дз	130	В2ДС
				8Дз1Сз1Гз+Бп	120	В2ДС
				8Дз1Сз1Гз	120	В2ДС
				9Сз1Дз	121	С2ГДС
				10Сз	129	В2ДС
				9Сз(140)1Сз(180)	140	В2ДС
				10Сз	131	В2ДС
				10Сз	160	В2ДС
				10Сз+Дз	160	В2ДС
				9Сз(150)1Сз(100)	150	В2ДС
				10Сз	130	В2ДС
				10Сз+Дз	130	В2ДС
				10Сз+Дз	130	В2ДС
				10Сз	150	В2ДС
				10Сз+Дз+Гшз	130	В2ДС
				10Сз	150	В2ДС
				9Сз1Дз	130	В2ДС
				7Сз(130)3Сз(80)	130	В2ДС
				10Сз	131	В2ДС
				10Сз	140	В2ДС
				10Сз	140	В2ДС
				7Дз3Сз+Лпд+Бп	130	С2ГДС
				6Сз4Дз+Гз+Лпд+Бп	130	С2ГДС
				6Дз4Сз	130	С2ГДС
				7Сз3Дз	130	С2ГДС
				6Сз4Дз+Гз+Бп	130	С2ГДС
				5Сз5Дз+Бп	130	В2ДС
				9Дз1Сз	130	С2ГДС
				8Дз2Сз+Лпд+Гз	120	С2ГДС
				8Дз1Лпд1Гз+Клг	130	С2ГДС
				8Дз2Сз+Гз	130	В2ДС
				9Дз1Лпд+Гз	130	С2ГДС
Руськополянське						

Лісництво	Номер кварталу	Номер виділу	Площа виділу, гектарів	Коротка таксаційна характеристика насадження відповідно до матеріалів лісовпорядкування		
				Склад	вік, років	ТЛУ
				6Дз4Сз+Клг+Гз	120	С2ГДС
				10Дз+Сз+Гз	120	С2ГДС
				7Дз2Сз1Лпд+Гз+Клг	130	С2ГДС
				8Дз1Сз1Гз+Лпд	130	С2ГДС
				8Дз1Сз1Гз+Лпд	130	С2ГДС
				6Дз3Сз1Гз	120	С2ГДС
				10Сз+Дз	145	В2ДС
				8Сз(145)1Дз1Сз(70)	145	В2ДС
				8Сз(130)2Дз+Сз	130	В2ДС
				6Сз2Ак62Лпд+Ос	120	В2ДС
				8Сз(175)2Дз+Сз	175	В2ДС
				7Дз3Сз	200	С2ГДС
				10Сз+Дз	170	В2ДС
				8Дз2Сз+Акб+Бп	200	В2ДС
				7Сз3Дз	175	В2ДС
				6Сз(130)4Сз(190)+Дз	130	В2ДС
				7Дз3Сз	200	В2ДС
				8Сз2Дз+Гз+Бп	120	В2ДС
				9Сз1Дз+Бп	140	В2ДС
				10Сз+Дз	140	В2ДС
				10Сз	140	В2ДС
				10Дз	150	С2ГДС
				10Дз+Сз+Гшз	150	С2ГДС
				10Сз+Бп+Дз	140	В2ДС
				10Сз	140	В2ДС
				10Сз	140	В2ДС
				10Сз	140	В2ДС
				4Дз(120)3Дз(85)2Сз1Ос	120	С2ГСД
				10Сз	126	В2ДС
				7Дз2Сз1Гз+Бп	130	С2ГСД
				8Сз2Дз	130	В2ДС
				8Дз1Сз1Бп	140	С2ГСД
Всього по лісгоспу			1308,2			

Квартально-видільний перелік надається у звіті з конфіденційною інформацією.

Планована діяльність у 2025 році передбачається на 5 ділянках у насадженнях старше 120 років, які не відносяться до потенційних природних лісів (табл.6.2.).

Насадження пошкоджені (омела, соснова губка, верхівковий короїд, великий сосновий лубоїд, вусачі: чорний сосновий, рагій ребристий, кореневий коротковусий, златка синя соснова, рак-сірянка, поперечний рак дуба, східчастий рак, трутовики, вусачі).

Таблиця 6.2

Перелік заходів з поліпшення санітарного стану лісів на 2025 рік у насадженнях старше 120 років

Лісництво (урочище)	Номер кварталу	Номер виділу	Площа виділу, гектарів	Номер підвиділу	Площа підвиділу, гектарів	у тому числі площа, можлива для експлуатації	Склад	вік, років	Раритетні види та угруповання
Дахнівське					20,8	20,8	8Сз2Дз	140	-/-
				3	2,3	2,3	10Сз	130	-/-
				3	11,1	11,1	10Сз+Дз	130	-/-
Свидівське					7,7	7,7	5Сз4Дз1Бп	120	-/-
Дубіївське					1,4	1,4	10Сз	126	-/-

Квартально-видільний перелік надається у звіті з конфіденційною інформацією.

7. Моніторинг заходів, які передбачають запобігання негативного впливу на довкілля

Відповідно до Методичних рекомендацій проаналізовано вплив планової діяльності на біорізноманіття (табл. 7.1).

Таблиця 7.1.

Заходи, які передбачають запобігання негативного впливу на довкілля

Фактор довкілля	Потенційні негативні впливи	Опис передбачених заходів на запобігання негативного впливу	Результати моніторингу
<i>Лісозаготівля</i>			
<i>Ґрунти</i>	В результаті пошкодження ґрунтів, збільшується небезпека появи ерозії	Призупиняти роботи під час перезволоження верхнього шару ґрунту; розміщувати навантажувальні площадки в легкодоступних місцях	Ознаки ерозії в межах філії не виявлено
	Ущільнення ґрунтів, зміна структури, зниження їхньої водопроникності та водоутримуючої здатності	Залишати порубкові рештки для перегнивання на лісосіці	Планова діяльність відповідає екологічним вимогам
	Внаслідок великої кількості порубкових решток підвищується пожежна небезпека	Спалювання порубкових решток проводити під час пожежобезпечного періоду та з дотриманням всіх правив протипожежної безпеки	Планова діяльність відповідає екологічним вимогам
<i>Ґрунти</i>	Забруднення ґрунту нафтопродуктами та відходами	Забезпечувати безпечне використання й зберігання ПММ для запобігання можливого забруднення ґрунту.	Планова діяльність відповідає екологічним вимогам

Фактор довкілля	Потенційні негативні впливи	Опис передбачених заходів на запобігання негативного впливу	Результати моніторингу
		<p>Влаштувати місце заправки бензопил або використовувати гумові коврики. На верхніх складах, пунктах заправки ПММ, місцях заправки техніки у лісі, повинен знаходитись готовий до використання абсорбент (мішечок із сухою тирсою). Тверді відходи (шини, пляшки, промаслене ганчір'я, сміття тощо) повинні вивозитись з лісу та утилізуватись.</p>	
<p>Природі оселища (біотопи) Бернської Конвенції,</p>	<p>Знижується біорізноманіття лісових видів</p>	<p>Збереження найцінніших насаджень</p>	<p>Визначено: 6 Природих оселищ (біотопів) Бернської Конвенції,</p>
<p><i>Рослинність</i></p>	<p>Знижується біорізноманіття лісових видів</p>	<p>Виявляти і заносити до технологічних карт місця зростання рідкісних і зникаючих рослинних видів, що зустрічаються на ділянці</p>	<p>Визначено: 6 Природих оселищ (біотопів) Бернської Конвенції, 1 угруповання Зеленої книги, 5 видів ЧКУ, 1 вид СИТЕС, 1 вид Бернської конвенції, 2 регіонально-рідкісних видів.</p>

Фактор довкілля	Потенційні негативні впливи	Опис передбачених заходів на запобігання негативного впливу	Результати моніторингу
			Створено охоронні зони. Всі місцезнаходження збережено.
	Зменшення кількості підросту в результаті проведення лісогосподарських заходів	Вибирати метод та сезон проведення рубки, що гарантує збереження благонадійного підросту господарськоцінних порід для лісовідновлення природнім шляхом	Планова діяльність відповідає екологічним вимогам
<i>Фауна</i>	Руйнування середовища існування, порушення спокою тварин внаслідок проведення рубок. Присутність машин і людей при лісозаготівлі порушують спокій тварин	Виявляти і заносити до технологічних карт місцезнаходження зникаючих видів, що зустрічаються на ділянці, планувати та виконувати заходи з їх охорони	Проводяться пошуки гнізд та місць розмноження видів фауни
<i>Водний режим території</i>	Водоутримуюча здатність ґрунтів знижується на зрубках, що призводить до збільшення поверхневого стоку. Забруднення вод нафтопродуктами, відходами негативно впливає на живі організми водоймищ	Зберігати лісову рослинність у буферній зоні на берегах водоймищ. Забезпечувати безпечне використання й зберігання хімікатів, ПММ для запобігання можливого забруднення вод.	Планова діяльність відповідає екологічним вимогам

Фактор довкілля	Потенційні негативні впливи	Опис передбачених заходів на запобігання негативного впливу	Результати моніторингу
<i>Лісовідновлення</i>			
<i>Ґрунти</i>	Ґрунтова ерозія після підготовки ґрунту на ділянках	Відновлювати лісовий покрив якомога швидше. Не проводити суцільну підготовку ґрунту на крутих схилах, нестабільних або ерозійно-небезпечних ґрунтах	Планова діяльність відповідає екологічним вимогам
	При використанні машин і механізмів можливе ущільнення та забруднення паливномастильними матеріалами	Використовувати природозберігаючі технології та техніку або виконувати роботи вручну. Забезпечувати безпечне використання й зберігання ПММ	Планова діяльність відповідає екологічним вимогам

В результаті моніторингу встановлено, що планова діяльність Філії «Черкаське лісове господарство» ДП «Ліси України» відповідає екологічним вимогам.

Діяльність в об'єктах природно-заповідного фонду та на флористично цінних територіях не проводиться.

Виділено охоронні зони в місцезнаходженнях раритетних видів відповідно Постанови Кабінету Міністрів України від 12 травня 2023 р. № 499 «Порядок створення охоронних зон для збереження біорізноманіття у лісах».

8. Моніторинг стану ґрунтового покриву репрезентативних виділів після проведення планованої діяльності у Філії «Черкаське лісове господарство» ДП «Ліси України»

Проведення моніторингу стану ґрунтового покриву філії «Черкаське лісове господарство» ДП «Ліси України» на ділянках, після проведення робіт планованої діяльності (суцільно-санітарні рубки), показав, що розбіжностей між прогнозованим та фактичним впливом господарської діяльності на ґрунтовий покрив не виявлено. Незначні пошкодження лісової підстилки трапляються дуже рідко, а техногенні продавлення ґрунту, в результаті проходів важкої колісної техніки, під час лісорубних робіт – не відмічені

Визначені пошарово показники твердості ґрунту показали, що деформації та ущільнення його верхнього шару відсутні, тому що вчасно проведені роботи з підготовки для подальшого лісовикористання.

Рельєф переважно рівнинний, висока поглинаюча здатність ґрунтів, шар лісової підстилки, часто потужна трав'яниста рослинність та її залишки на поверхні, виключають можливість розвитку водної або вітрової ерозії, на обстеженій території. На деяких виділах вже проведені роботи з підготовки ґрунту, та висаджені саджанці нових лісових порід, які добре розвиваються.

Для філії «Черкаське лісове господарство» ДП «Ліси України» репрезентативними були визначені такі ділянки:

Мошнівське лісництво: кв. 3, вид. 6.1;

Мошнівське лісництво: кв. 4, вид. 9;

Закревське лісництво: кв. 42, вид. 9.1;

Тясминське лісництво: кв. 246, вид. 30;

Дахнівське лісництво: кв. 35, вид. 23;

Свидівське лісництво: кв. 50, вид. 5.

Отже, ведення лісогосподарської діяльності з дотриманням встановлених законодавством України вимог, що ґрунтуються на багаторічному досвіді лісоводів практиків та сучасних наукових розробках у галузі лісівництва (Правила рубок головного користування, затверджені наказом Держкомітету лісового господарства України 23.12.2009 №364, зареєстровано в Міністерстві юстиції України 26.01.2010 р. за №85/17380, Санітарні правила в лісах України, затверджені постановою Кабінету Міністрів України від 27.07. 1995 р. №555), не наносить жодної шкоди ґрунтовому покриву лісових масивів, не спричиняє розвиток деградаційних процесів взагалі, та процесів ерозії ґрунтів зокрема.

Висновки

Внаслідок реалізації планованої діяльності можливий вплив на біорізноманіття лісів, що включає характерні види та угруповання, поширені в межах масиву урочища «Черкаський бір».

17 травня 2023 року, 17-19 квітня, 25-26 липня 2024 року обстежені ділянки, що заплановані для проведення суцільної санітарної рубки згідно «Актив лісопатологічного обстеження лісових насаджень філії «Черкаське лісове господарство» ДП «Ліси України», в яких планується проведення заходів поліпшення санітарного стану лісів» від 31.05.2024 року, 4.06.2024 року, 11.06.2024 року та прилеглі території в межах 100 м

Відповідно до Методичних рекомендацій проаналізовано вплив планової діяльності на біорізноманіття.

Площа об'єктів ПЗФ в межах Філії «Черкаське лісове господарство» ДП «Ліси України», що становить 1876,35 га – 5,0 %.

За результатами аналізу відповідності показників ідентифікованих ділянок до критеріїв пралісів, квазіпралісів та природних лісів згідно матеріалів лісовпорядкування у Філії «Черкаське лісове господарство» ДП «Ліси України» природних лісів, пралісів та квазіпралісів не виявлено.

За результатами дослідження ВО «Укрдержліспроєкт» з'ясовано, що на ділянках, які формують кластери по 20 га і більше проводилися в минулому господарські заходи, а решта ділянок не формують кластери необхідної площі.

В межах Філії «Черкаське лісове господарство» ДП «Ліси України» виявлено деревостани площею 1308,2 га у віці старше 120 років.

Серед типів лісорослинних умов переважають В2ДС – 14909,9 га (45,57 %).

В районі розташування Філії «Черкаське лісове господарство» ДП «Ліси України» є 5 об'єктів Смарагдової мережі UA 0000110 Кременчуцьке водосховище площею 222530,0 га, UA 0000254 Черкаський бір площею 55454,0 га, UA 0000272 Долина річки Рось площею 90800,07 га, UA 0000567 Межиріччя Серебрянки та

Медіанки площею 10821,43 га, UA 0000568 Яри середньої частини р. Тясмин площею 6744,95 га (рис. 3.1, табл 3.2.).

Об'єкт Смарагдової мережі UA 0000254 Черкаський бір площею 55454,0 га включає територію лісгоспу: Дахнівське, Русько-Полянське, Дубіївське, Білозірське Тясминське, Закревське, Мошнівське (за виключенням кв 1-18, 62, 64, 65), Свидівське (кв 23 24, 38) лісництва.

Об'єкт Смарагдової мережі UA 0000110 Кременчуцьке водосховище площею 222530,0 га межує з територію Дахнівського (кв 4, 9-10, 19, 21-22, 37), Свидівського (кв 1-3, 5-6, 24, 38) та Мошнівського (кв 5, 8, 62) лісництв.

Об'єкти Смарагдової мережі UA 0000272 Долина річки Рось площею 90800,07 га, UA 0000567 Межиріччя Серебрянки та Медіанки площею 10821,43 га, UA 0000568 Яри середньої частини р. Тясмин площею 6744,95 га знаходяться на значній відстані від лісгоспу.

Угрупування Смарагдової мережі для об'єктів Смарагдової мережі UA 0000110 Кременчуцьке водосховище площею 222530,0 га, UA 0000254 Черкаський бір площею 55454,0 га, UA 0000272 Долина річки Рось площею 90800,07 га, UA 0000567 Межиріччя Серебрянки та Медіанки площею 10821,43 га, UA 0000568 Яри середньої частини р. Тясмин площею 6744,95 га, що межують з територією Філії «Черкаське лісове господарство» ДП «Ліси України», включаючи його частину, включають 31 природне угрупування: С1.222 Вільноплаваючі скупчення *Hydrocharis morsus-ranae*, С1.223 Вільноплаваючі скупчення *Stratiotes aloides*, С1.224 Вільноплаваючі колонії *Utricularia australis* та *Utricularia vulgaris*, С1.225 Вільноплаваючі килимки *Salvinia natans*, С1.32 Вільноплаваюча рослинність евтрофних водойм, С1.33 Вкорінена занурена рослинність евтрофних водойм, С1.3411 Угрупування водяних жовтеців на мілководдях, С1.3413 Зарості *Hottonia palustris* на мілководдях, С2.27 Мезотрофна рослинність швидких водотоків, С2.28 Евтрофна рослинність швидких водотоків С2.33 Мезотрофна рослинність повільно текучих водотоків, С 2.34 Евтрофна рослинність повільно текучих річок, С3.51

Євро-сибірські низькорослі однорічні земноводні угруповання, С3.62 Незарослі гравійні береги річок, D2.3 Перехідні трясовини та сплавини, D5.2 Наземні угруповання високих видів *Carex*, *Cladium* та *Cyperus*, скупчення, зазвичай маловидові та часто монодомінантні, на заблочених ґрунтах, E1.11 Євро-сибірські угруповання на уламках скель, E1.2 Багаторічні трав'яні кальцифітні угруповання та степи, E1.9 Незімкнені несередземноморські сухі кислі та нейтральні трав'яні угруповання, у тому числі континентальні трав'яні угруповання на дюнах, E2.2 Рівнинні та низькогірні сінокосні луки, E3.4 Мокрі або вологі евтрофні і мезотрофні луки, E5.4 Мокрі або вологі високотравні та папоротеві узлісся і луки, E6.2 Континентальні внутрішні засолені степи, F3.247 Понтично-сарматські листопадні чагарникові зарості, F9.1 Прирічкові чагарники, G1.11 Прирічкові вербові ліси, G1.3 Середземноморські прирічкові ліси, G1.A1 Дубово-ясеневі-грабові ліси на евтрофних і мезотрофних ґрунтах, G3.4232 Сарматські ліси степової зони з *Pinus sylvestris*, X18 Степи, що заростають лісом, X35 Континентальні піщані дюни.

Під час дослідження рослинного покриву Філії «Черкаське лісове господарство» ДП «Ліси України» виявлено 6 природних оселищ (біотопи) Бернської Конвенції (Додаток I Резолюції 4 (1996) Бернської Конвенції): D2.3 Перехідні трясовини та сплавини, E2.2 Рівнинні та низькогірні сінокосні луки, E3.4 Мокрі або вологі евтрофні і мезотрофні луки, G1.11 Прирічкові вербові ліси, G1.A1 Дубово-ясеневі-грабові ліси на евтрофних і мезотрофних ґрунтах, G3.4232 Сарматські ліси степової зони з *Pinus sylvestris*.

Отже, Природні оселища (біотопи) Бернської Конвенції (Додаток I Резолюції 4 (1996) Бернської Конвенції) в межах лісгоспу включають характерні для регіону лісові угруповання: G1.A1 Дубово-ясеневі-грабові ліси на евтрофних і мезотрофних ґрунтах, G3.4232 Сарматські ліси степової зони з *Pinus sylvestris*.

У таблиці 3.4. включено природні оселища, що за характерними особливостями відносяться до найцінніших насаджень в межах лісгоспу.

Планова діяльність у насадженнях, що за характерними особливостями відносяться до Природних оселищ Бернської Конвенції буде проводитись відповідно до Закону про території Смарагдової мережі після його ухвалення.

Рубки плануються із виключенням ділянок із раритетними видами і угрупованнями для їх збереження та подальшого моніторингу.

В результаті досліджень було описано угруповання Зеленої книги, що займають незначні площі в межах Закревського лісництва: Угруповання звичайнодубових лісів з домінуванням у травостої цибулі ведмежої - *Querceta roboris* з домінуванням *Allium ursinum*.

У виявлених місцезнаходженнях проведено картографування раритетних угруповань та створено охоронні ділянки, де планова діяльність у відповідних кварталах буде проводитися із врахуванням охоронних зон *Allium ursinum*.

У Червону книгу України внесено 5 видів рослин (Сон лучний *Pulsatilla pratensis* (L.) Mill., Сон розкритий *Pulsatilla patens* (L.) Mill., Вовче лико пахуче *Daphne sneorum* L., Цибуля ведмежа *Allium ursinum* L., Любка дволиста *Platanthera bifolia* (L.) Rich.).

Сон розкритий *Pulsatilla patens* (L.) Mill. підлягає охороні згідно з Додатком Бернської конвенції.

1 вид підлягає охороні згідно з додатком «Конвенції про міжнародну торгівлю видами дикої фауни і флори, які перебувають під загрозою зникнення» (Любка дволиста *Platanthera bifolia* (L.) Rich.).

2 види є регіонально-рідкісними видами для флори Черкаської області (Волошка сумська *Centaurea sumensis* Kalen., Гіацинтик білуватий *Hyacinthella leucophaea*).

Під час польових досліджень в межах Філії «Черкаське лісове господарство» ДП «Ліси України» виявлено рідкісні види фауни: *Parnassius mnemosyne* Мнемозина, *Lacerta viridis* Ящірка зелена, *Dendrocopos major* Дятел звичайний, *Dendrocopos minor* Дятел малий, *Cuculus canorus* Зозуля звичайна, *Urupa erops*

Одуд, *Fringilla coelebs* Зяблик, *Phylloscopus collybita* Вівчарик-ковалик, *Erithacus rubecula* Вільшанка, *Lepus europaeus* Заєць сірий, *Sciurus vulgaris* Вивірка звичайна.

В межах планової діяльності місць гніздування та масового розмноження раритетних видів фауни не виявлено. Види фауни, особливо орнітофауни, спорадично траплялися під час переміщення на всій території лісового господарства.

Всі виявлені під час дослідження раритетні види та угруповання на території планової діяльності наведено в квартально-видільних таблицях у відповідних розділах звіту, планова діяльність на цих ділянках проводиться із врахуванням заходів охорони раритетних видів та угруповань. Для всіх видів, внесених в Червону книгу України виділено охоронну зону для зменшення впливу на їхнє місцезнаходження.

Попередній аналіз даних обстеження показує, що 57 ділянках планованої діяльності площею 247,0 га (відведених під суцільні санітарні рубки на 2024 рік) та на 76 ділянках планованої діяльності площею 298,1 га (відведених під суцільні санітарні рубки на 2025 рік) на час обстежень не зареєстровані місцезнаходження раритетних видів та угруповань.

Всі передбачені ділянки суцільної санітарної рубки розташовані за межами природно-заповідних об'єктів, під час дослідження на них не виявлено раритетних видів та угруповань, рідкісні види та угруповання у сусідніх виділах знаходяться на відстані більше 100 м.

Виявлення значної кількості місцезнаходження раритетних видів та угруповань на території об'єктів природно-заповідного фонду та за їх межами свідчить про незначний вплив на флору при дотриманні заходів її охорони. Наявність раритетних видів та створення охоронних зон сприятиме їх збереженню на території лісгоспу.

Під час планової діяльності пряма дія буде поширюватися на рослинний покрив, характерний для регіону і деревостани ділянок рубок, непряма дія можлива на місцезнаходження раритетних видів чи угруповань оточуючих територій.

Для зменшення впливу створюються охоронні зони навколо місцезнаходження раритетних видів, та проводяться дослідження радіусом 100 м навколо ділянок рубок, що забезпечить незначний вплив діяльності.

Територіально прямий вплив планової діяльності буде спостерігатися точково на ділянках рубок, а непрямий вплив - в межах Філії «Черкаське лісове господарство» ДП «Ліси України».

Види флори, включаючи ліси, та фауни відносяться до відтворювальних природних ресурсів, тому при раціональній плановій діяльності та дотриманні заходів охорони вплив на біорізноманіття буде незначним.

Отже в результаті планової діяльності Філії «Черкаське лісове господарство» ДП «Ліси України» вплив на біорізноманіття можна оцінити як довгостроковий незначний, при цьому всі об'єкти природно-заповідного фонду, раритетні види та угруповання будуть збережені.

В результаті моніторингу встановлено, що планова діяльність Філії «Черкаське лісове господарство» ДП «Ліси України» відповідає екологічним вимогам.

Діяльність в об'єктах природно-заповідного фонду та на флористично цінних територіях не проводиться.

Виділено охоронні зони в місцезнаходженнях раритетних видів відповідно Постанови Кабінету Міністрів України від 12 травня 2023 р. № 499 «Порядок створення охоронних зон для збереження біорізноманіття у лісах».

Література

1. Василюк О. Виявлення територій, придатних для оголошення об'єктами природно-заповідного фонду / Олексій Василюк, Анастасія Драпалюк, Григорій Парчук, Дарія Ширяєва. За заг. редакцією Олени Кравченко – Львів, 2015, 80 с.
2. Вінніченко Т.С. Рослини України під охороною Бернської конвенції / Вінніченко Т.С. – Хімджест, 2006. – 176 с.
3. Екологічний паспорт Черкаської області у 2023 році. Черкаси, 2024.
4. Закон України "Про тваринний світ" від 13.12.2001 р. №2894-III // Верховна Рада України, 2002. – № 14. – ст. 97.
5. Закон України "Про рослинний світ" від 09.04.1999 р. №591-XIV // Верховна Рада України, 1999. – № 22-23. – ст. 198.
6. Закон України "Про Червону книгу України" від 07.02.2002 р. №3055-III // Верховна Рада України, 2002. – № 30. – ст. 201.
7. Закон України "Про Загальнодержавну програму формування національної екологічної мережі України на 2000-2015 роки" від 21.09.2000 р. №1989-III // Верховна Рада України, 2000. – № 47. – ст. 405.
8. Закону України "Про екологічну мережу України" від 24.06.2004 р. №1864-IV // Верховна Рада України, 2004. – № 45. – ст. 502.
9. Закону України "Про природно-заповідний фонд" від 16.06.1992 р. №2456-XII // Верховна Рада України, 1992. – № 34. – ст. 502.
10. Зелена книга України /під загальною редакцією члена-кореспондента НАН України Я.П. Дідуха – К.: Альтерпрес, 2009. – 448 с.
11. Конвенція про охорону дикої флори і фауни та природних середовищ існування в Європі (Берн, 1979). – К., 1998. – 76 с.
12. Наказ Міністерства захисту довкілля та природних ресурсів України від 17.12.2020 № 368 «Про затвердження переліків рідкісних і таких, що перебувають під загрозою зникнення, та типових природних рослинних

- угруповань, які підлягають охороні і заносяться до Зеленої книги України, та природних рослинних угруповань, які вилучені із Зеленої книги України».
13. Наказ Міністерства захисту довкілля та природних ресурсів України від 15.02.2021 № 111 «Про затвердження переліків видів рослин та грибів, що заносяться до Червоної книги України (рослинний світ), та видів рослин та грибів, що виключені з Червоної книги України (рослинний світ)».
 14. Наказ Міністерства захисту довкілля та природних ресурсів України від 19.01.2021 № 29 «Про затвердження переліків видів тварин, що заносяться до Червоної книги України (тваринний світ), та видів тварин, що виключені з Червоної книги України (тваринний світ)».
 15. Національний атлас України / НАН України, Інститут географії, Державна служба геодезії, картографії та кадастру ; голов. ред. Національного атласу України Л. Г. Руденко ; голова ред. кол. Б. Є. Патон. - К. : ДНВП «Картографія», 2007. - 435 с.
 16. Національний каталог біотопів України. За ред. А.А. Куземко, Я.П. Дідуха, В.А. Онищенко, Я. Шеффера. – К.: ФОП Клименко Ю.Я., 2018. 442 с.
 17. Перелік регіонально рідкісних і таких, що перебувають під загрозою зникнення, видів рослин на території Черкаської області.
 18. Постанова Кабінету Міністрів України від 12 травня 2023 р. № 499 «Порядок створення охоронних зон для збереження біорізноманіття у лісах».
 19. Постанова КМУ № 1196. від 16 грудня 2015 р. «Про затвердження Порядку включення територій та об'єктів до переліків територій та об'єктів екологічної мережі».
 20. Регіональна доповідь про стан навколишнього природного середовища в Черкаській області у 2023 році. – Черкаси, 2024.
 21. Смарагдова мережа в Україні / Під редакцією Проценка Л.Д. Київ –Хімджест. 2011. 192 с.

22. Тлумачний посібник оселищ Резолюції №4 Бернської конвенції, що знаходяться під загрозою і потребують спеціальних заходів охорони. / Куземко А., С. Садогурська, О. Василюк. – Київ, 2017. – 124 с.
23. Флора УРСР / За ред. М. І. Котова – К. : Вид-во АН УРСР, 1936 – 1965. – Т. 1 – 12.
24. Червона книга України. Рослинний світ / За ред. Я. П. Дідуха – К. : Глобалконсалтинг, 2009. – 900 с.
25. <http://emerald.net.ua/>
26. www.UkrBin.com.ua

СПИСОК ВИКОНАВЦІВ

Кандидат біологічних наук,
доцент кафедри екології, географії та хімії
Рівненського державного гуманітарного університету



Глінська С.О.

ДОДАТКИ

Додатки надаються у звіті з конфіденційною інформацією.